



Statistische Berichte

Straßenverkehrsunfälle in Bayern im Oktober 2023



H 1 1 m 10/2023
Hrsg. im Januar 2024
Bestellnr. H1101C 202310

Zeichenerklärung

- 0 mehr als nichts, aber weniger als die Hälfte der kleinsten in der Tabelle nachgewiesenen Einheit
- nichts vorhanden oder keine Veränderung
- / keine Angaben, da Zahlen nicht sicher genug
- Zahlenwert unbekannt, geheimzuhalten oder nicht rechenbar
- ... Angabe fällt später an
- X Tabellenfach gesperrt, da Aussage nicht sinnvoll
- () Nachweis unter dem Vorbehalt, dass der Zahlenwert erhebliche Fehler aufweisen kann
- p vorläufiges Ergebnis
- r berichtiges Ergebnis
- s geschätztes Ergebnis
- D Durchschnitt
- ≙ entspricht

Auf- und Abrunden

Im Allgemeinen ist ohne Rücksicht auf die Endsummen auf- bzw. abgerundet worden. Deshalb können sich bei der Summierung von Einzelangaben geringfügige Abweichungen zu den ausgewiesenen Endsummen ergeben. Bei der Aufgliederung der Gesamtheit in Prozent kann die Summe der Einzelwerte wegen Rundens vom Wert 100 % abweichen. Eine Abstimmung auf 100 % erfolgt im Allgemeinen nicht.

Publikationsservice

Das Bayerische Landesamt für Statistik veröffentlicht jährlich über 400 Publikationen. Das aktuelle Veröffentlichungsverzeichnis ist im Internet als Datei verfügbar, kann aber auch als Druckversion kostenlos zugesandt werden.

Kostenlos

ist der Download der meisten Veröffentlichungen, z. B. von Statistischen Berichten (PDF- oder Excel-Format).

Kostenpflichtig

sind alle Printversionen (auch von Statistischen Berichten), Datenträger und ausgewählte Dateien (z. B. von Verzeichnissen, von Beiträgen, vom Jahrbuch).

Publikationsservice

 Alle Veröffentlichungen sind im Internet verfügbar unter www.statistik.bayern.de/produkte

Impressum

Statistische Berichte

bieten in tabellarischer Form neuestes Zahlenmaterial der jeweiligen Erhebung. Dieses wird, soweit erforderlich, methodisch erläutert und kurz kommentiert.

Herausgeber, Druck und Vertrieb

Bayerisches Landesamt für Statistik
Nürnberger Straße 95
90762 Fürth

Papier

Gedruckt auf umweltfreundlichem Papier, chlorfrei gebleicht.

Vertrieb

E-Mail vertrieb@statistik.bayern.de
Telefon 0911 98208-6311
Telefax 0911 98208-96638

Auskunftsdienst

E-Mail info@statistik.bayern.de
Telefon 0911 98208-6563
Telefax 0911 98208-96563

© Bayerisches Landesamt für Statistik, Fürth 2024
Vervielfältigung und Verbreitung, auch auszugsweise, mit Quellenangabe gestattet.

Hinweis: Diese Druckschrift wird im Rahmen der Öffentlichkeitsarbeit der Bayerischen Staatsregierung herausgegeben. Sie darf weder von Parteien noch von Wahlwerbern oder Wahlhelfern im Zeitraum von fünf Monaten vor einer Wahl zum Zwecke der Wahlwerbung verwendet werden. Dies gilt für Landtags-, Bundestags-, Kommunal- und Europawahlen. Missbräuchlich ist während dieser Zeit insbesondere die Verteilung auf Wahlveranstaltungen, an Informationsständen der Parteien sowie das Einlegen, Aufdrucken und Aufkleben parteipolitischer Informationen oder Werbemittel. Untersagt ist gleichfalls die Weitergabe an Dritte zum Zwecke der Wahlwerbung. Auch ohne zeitlichen Bezug zu einer bevorstehenden Wahl darf die Druckschrift nicht in einer Weise verwendet werden, die als Parteinahme der Staatsregierung zugunsten einzelner politischer Gruppen verstanden werden könnte. Den Parteien ist es gestattet, die Druckschrift zur Unterrichtung ihrer eigenen Mitglieder zu verwenden.

Inhaltsverzeichnis

Vorbemerkungen	4
Abbildungen und Tabellen	
Abb. 1 Straßenverkehrsunfälle und deren Folgen in Bayern seit Januar 2021	6
1. Straßenverkehrsunfälle und Verunglückte in Bayern	7
2. Straßenverkehrsunfälle und Verunglückte in Bayern nach Monaten	8
3. Straßenverkehrsunfälle und Verunglückte in Bayern im Oktober 2023 nach Kreisen	9
4. Straßenverkehrsunfälle und Verunglückte in Bayern nach Straßenarten	15
5. Verunglückte im Straßenverkehr in Bayern nach Art der Verkehrsbeteiligung und Ortslage	16
6. An Straßenverkehrsunfällen beteiligte Fahrzeugführer und Fußgänger in Bayern	20
7. Straßenverkehrsunfälle und Verunglückte in Bayern im Oktober 2023 nach Tagen	22
8. Getötete und Verletzte im Straßenverkehr in Bayern nach Altersgruppen und Geschlecht	24
9. Straßenverkehrsunfälle und Verunglückte in Bayern nach Unfalltypen	26

Vorbemerkungen

Rechtsgrundlage der Straßenverkehrsunfallstatistik ist das Gesetz über die Statistik der Straßenverkehrsunfälle (Straßenverkehrsunfallstatistikgesetz – StVUStatG) vom 15. Juni 1990 (BGBl I S. 1078 ff), zuletzt geändert durch Artikel 497 der Verordnung vom 31. August 2015 (BGBl. I S. 1474) sowie der Verordnung zur näheren Bestimmung des schwerwiegenden Unfalls mit Sachschaden im Sinne des Straßenverkehrsunfallstatistikgesetzes vom 21. Dezember 1994 (BGBl I S. 3970), geändert durch Artikel 3 der Verordnung zur Änderung der Anlage zu § 24a des Straßenverkehrsgesetzes und anderer Vorschriften vom 6. Juni 2007 (BGBl I S. 1047). Danach wird über Unfälle, bei denen infolge des Fahrverkehrs auf öffentlichen Wegen und Plätzen Personen getötet oder verletzt oder Sachschäden verursacht worden sind, laufend eine Bundesstatistik geführt. Sie dient dazu, eine aktuelle umfassende und zuverlässige Datenbasis über Struktur und Entwicklung der Straßenverkehrsunfälle zu erstellen.

Auskunftspflicht und Erhebungsumfang

Auskunftspflichtig sind die Polizeidienststellen, deren Beamte den Unfall aufgenommen haben. Entsprechend erfasst die Statistik nur die Unfälle, zu denen die Polizei herangezogen wurde; das sind insbesondere solche mit schweren Folgen.

Unfälle und Verunglückte

Nach der Schwere der Unfallfolgen werden Unfälle mit Personenschaden und Unfälle mit nur Sachschaden unterschieden. Kriterium für die Zuordnung eines Unfalls ist die jeweils schwerste Folge. Entsprechend können bei einem Unfall mit Schwerverletzten neben den Schwerverletzten noch Personen leichtverletzt worden und/oder Sachschaden entstanden sein, es kam jedoch niemand ums Leben.

Unfälle mit Personenschaden sind solche, bei denen Menschen getötet oder (schwer/leicht-) verletzt wurden. Zu den Unfällen mit nur Sachschaden zählen **schwerwiegende Unfälle mit Sachschaden (im engeren Sinne)**, bei denen als Unfallursache ein Straftatbestand oder eine Ordnungswidrigkeit (Bußgeld) im Zusammenhang mit der Teilnahme am Straßenverkehr vorlag und bei denen gleichzeitig mindestens ein Kfz aufgrund eines Unfallschadens von der Unfallstelle abgeschleppt werden musste (nicht fahrbereit). Ebenso zählen hierzu **sonstige Sachschadensunfälle unter dem Einfluss berauschender Mittel** (ein Unfallbeteiligter stand unter Einwirkung von Alkohol oder anderen berauschenden Mitteln und alle beteiligten Kfz waren fahrbereit).

Nur zahlenmäßig erfasst und nach der Ortslage gegliedert (inner-, außerorts, auf Autobahnen) werden alle **übrigen Sachschadensunfälle**.

Dazu zählen alle Sachschadensunfälle

- ohne Straftatbestand oder Ordnungswidrigkeit (Bußgeld), unabhängig davon, ob ein beteiligtes Fahrzeug fahrbereit war oder nicht,
- mit Straftatbestand oder Ordnungswidrigkeit (Bußgeld) und alle Kfz fahrbereit, aber ohne Einwirkung von Alkohol oder anderen berauschenden Mitteln.

Diese Unfälle werden analog den früheren Bagatellunfällen behandelt.

Als **Verunglückte** zählen Personen (auch Mitfahrer), die beim Unfall getötet oder verletzt wurden. Dabei werden nachgewiesen als

- Getötete:
Personen, die innerhalb von 30 Tagen an den Unfallfolgen starben,
- Schwerverletzte:
Personen, die unmittelbar zu stationärer Behandlung in ein Krankenhaus eingeliefert wurden (Verbleib mindestens 24 Stunden),
- Leichtverletzte:
Personen, deren Verletzungen keinen Krankenhausaufenthalt erforderten.

Methodische Hinweise

Die ersten Ergebnisse der Statistik der Straßenverkehrsunfälle stützen sich auf die Verkehrsunfallanzeigen der den Unfall aufnehmenden Polizeibeamten, die dem Landesamt auf Datenträger übermittelt werden.

Üblicherweise können nicht alle Unfallanzeigen von der Polizei oder dem Landesamt termingerecht in die Monatsergebnisse eingearbeitet werden, da bei fehlenden oder widersprüchlichen Angaben oft zeitraubende Rückfragen nötig werden.

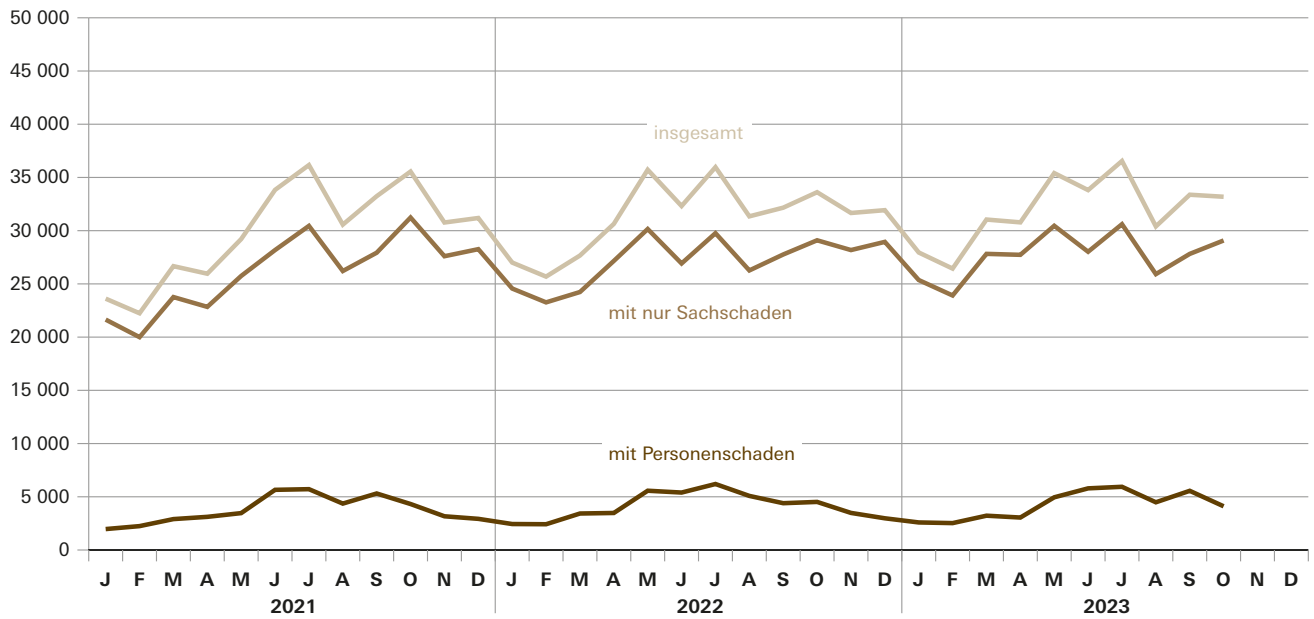
Die zunächst für einen Berichtsmonat übermittelten Daten werden laufend um solche Nachmeldungen ergänzt. Die Ergebnisse der monatlichen Straßenverkehrsunfallstatistik sind daher als **vorläufig** anzusehen.

So werden die einzelnen Monatsergebnisse des laufenden Jahres 2023 erst mit Abschluss der Jahresaufbereitung etwa im April des Folgejahres 2024 endgültig.

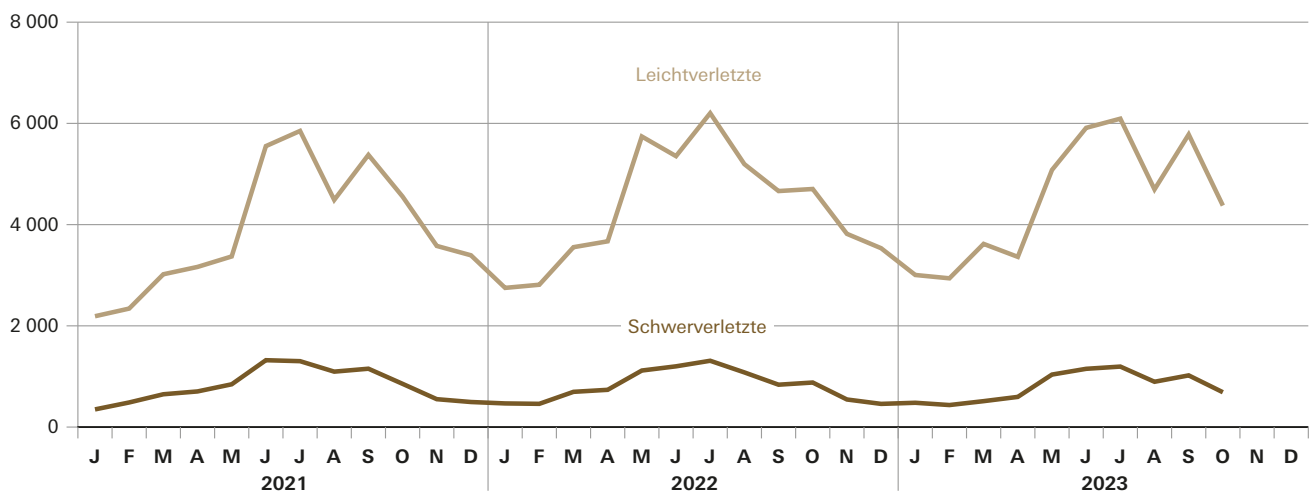
Abb. 1

Straßenverkehrsunfälle und deren Folgen in Bayern seit Januar 2021

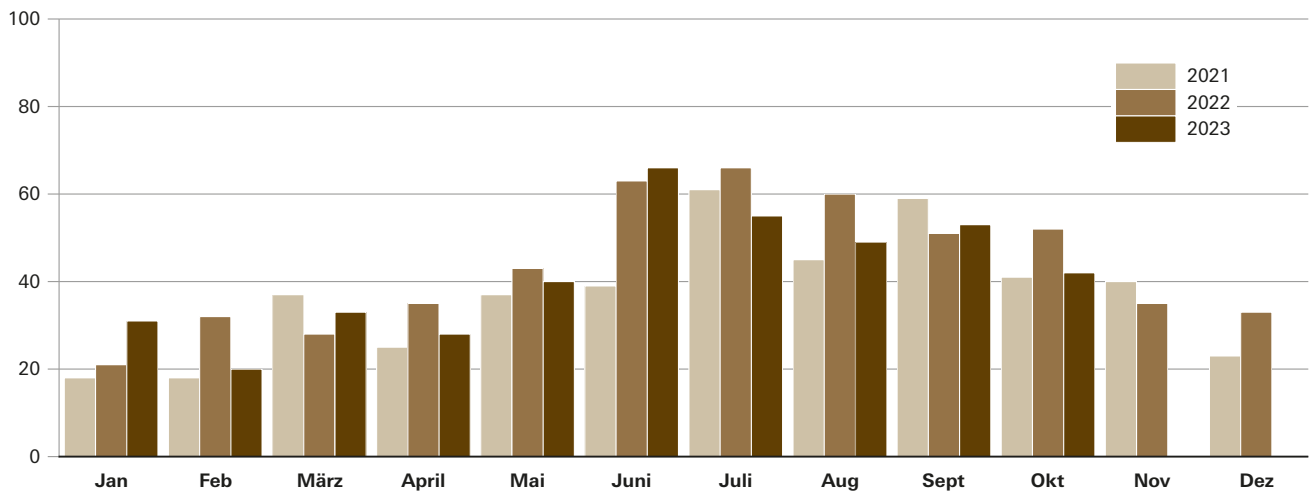
Straßenverkehrsunfälle



Verletzte Personen



Getötete Personen



1. Straßenverkehrsunfälle und Verunglückte in Bayern

Unfälle Verunglückte	Oktober			Januar - Oktober		
	2023	2022	Veränderung 2023 gegenüber 2022	2023	2022	Veränderung 2023 gegenüber 2022
	Anzahl		%	Anzahl		%
Unfälle insgesamt	33 186	33 614	-1,3	311 169	319 888	-2,7
davon Unfälle mit Personenschaden	4 107	4 518	-9,1	42 219	42 931	-1,7
Unfälle mit nur Sachschaden	29 079	29 096	-0,1	268 950	276 957	-2,9
davon schwerwiegende Unfälle mit Sachschaden (im engeren Sinne)	544	587	-7,3	5 720	5 869	-2,5
sonstige Sachschadens- unfälle unter dem Einfluss berauschender Mittel	146	222	-34,2	1 712	1 794	-4,6
übrige Sachschadens- unfälle	28 389	28 287	0,4	261 518	269 294	-2,9
Verunglückte insgesamt	5 106	5 636	-9,4	53 291	53 877	-1,1
davon Getötete	42	52	-19,2	417	451	-7,5
Schwerverletzte	688	880	-21,8	8 010	8 782	-8,8
Leichtverletzte	4 376	4 704	-7,0	44 864	44 644	0,5
davon Verunglückte Benutzer von						
Kraftwagen	2 486	2 766	-10,1	26 053	26 192	-0,5
Zweirädern	2 310	2 512	-8,0	24 176	24 601	-1,7
davon Krafträdern m. amtl. Kennz.	513	564	-9,0	5 010	5 067	-1,1
Krafträdern m. Versicherungsk. ...	180	191	-5,8	1 651	1 840	-10,3
Fahrrädern	1 513	1 642	-7,9	16 546	16 782	-1,4
Verunglückte Fußgänger	287	325	-11,7	2 812	2 808	0,1
Verunglückte andere Verkehrs- teilnehmer	23	33	-30,3	250	276	-9,4

2. Straßenverkehrsunfälle und Verunglückte in Bayern nach Monaten

Jahr — Monat	Unfälle				Verunglückte			
	insgesamt	Personen- schaden	davon mit		insgesamt	davon		
			insgesamt	übrige Sachschadens- unfälle		Getötete	Schwer- verletzte	Leicht- verletzte
2022								
Januar	27 004	2 440	24 564	23 594	3 238	21	467	2 750
Februar	25 685	2 421	23 264	22 520	3 303	32	459	2 812
März	27 664	3 428	24 236	23 589	4 278	28	696	3 554
Januar - März	80 353	8 289	72 064	69 703	10 819	81	1 622	9 116
April	30 637	3 479	27 158	26 336	4 441	35	736	3 670
Mai	35 722	5 569	30 153	29 416	6 901	43	1 117	5 741
Juni	32 316	5 397	26 919	26 243	6 616	63	1 200	5 353
Januar - Juni	179 028	22 734	156 294	151 698	28 777	222	4 675	23 880
Juli	35 964	6 200	29 764	29 055	7 578	66	1 310	6 202
August	31 346	5 082	26 264	25 554	6 335	60	1 080	5 195
September	32 160	4 397	27 763	26 924	5 551	51	837	4 663
Januar - September	278 498	38 413	240 085	233 231	48 241	399	7 902	39 940
Oktober	33 614	4 518	29 096	28 287	5 636	52	880	4 704
November	31 662	3 484	28 178	27 300	4 398	35	545	3 818
Dezember	31 926	2 979	28 947	27 847	4 025	33	458	3 534
Januar - Dezember	375 700	49 394	326 306	316 665	62 300	519	9 785	51 996
2023¹⁾								
Januar	27 951	2 589	25 362	24 437	3 516	31	480	3 005
Februar	26 438	2 527	23 911	23 116	3 394	20	435	2 939
März	31 045	3 224	27 821	27 093	4 164	33	512	3 619
Januar - März	85 434	8 340	77 094	74 646	11 074	84	1 427	9 563
April	30 781	3 050	27 731	27 041	3 987	28	596	3 363
Mai	35 409	4 950	30 459	29 746	6 157	40	1 037	5 080
Juni	33 811	5 791	28 020	27 364	7 129	66	1 151	5 912
Januar - Juni	185 435	22 131	163 304	158 797	28 347	218	4 211	23 918
Juli	36 545	5 938	30 607	29 825	7 343	55	1 195	6 093
August	30 401	4 483	25 918	25 163	5 640	49	895	4 696
September	33 378	5 560	27 818	27 120	6 855	53	1 021	5 781
Januar - September	285 759	38 112	247 647	240 905	48 185	375	7 322	40 488
Oktober	33 186	4 107	29 079	28 389	5 106	42	688	4 376
November								
Dezember								
Januar - Dezember								

¹⁾ Vorläufige Ergebnisse (einschließlich Nachmeldungen für den jeweiligen Berichtszeitraum).

3. Straßenverkehrsunfälle und Verunglückte in Bayern im Oktober 2023 nach Kreisen

Gebiet Ortslage	Straßenverkehrsunfälle			Verunglückte			
	insgesamt	davon		insgesamt	Getötete	Schwer- verletzte	Leicht- verletzte
		Unfälle mit Personenschaden	schwerwiegende Unfälle mit Sachschaden ¹⁾				
Ingolstadt, Stadt	90	76	14	92	-	9	83
innerorts	88	75	13	91	-	9	82
außerorts ohne Autobahn	1	-	1	-	-	-	-
auf Autobahnen	1	1	-	1	-	-	1
München, Landeshauptstadt	582	539	43	625	2	32	591
innerorts	562	523	39	598	2	32	564
außerorts ohne Autobahn	4	4	-	5	-	-	5
auf Autobahnen	16	12	4	22	-	-	22
Rosenheim, Stadt	39	34	5	43	1	6	36
innerorts	36	31	5	35	1	5	29
außerorts ohne Autobahn	3	3	-	8	-	1	7
auf Autobahnen	-	-	-	-	-	-	-
Altötting	39	33	6	41	-	10	31
innerorts	25	24	1	28	-	6	22
außerorts ohne Autobahn	13	8	5	12	-	4	8
auf Autobahnen	1	1	-	1	-	-	1
Berchtesgadener Land	53	44	9	60	-	13	47
innerorts	26	21	5	25	-	6	19
außerorts ohne Autobahn	27	23	4	35	-	7	28
auf Autobahnen	-	-	-	-	-	-	-
Bad Tölz-Wolfratshausen	54	48	6	62	1	11	50
innerorts	24	20	4	22	-	4	18
außerorts ohne Autobahn	27	25	2	37	1	7	29
auf Autobahnen	3	3	-	3	-	-	3
Dachau	64	56	8	72	-	7	65
innerorts	41	37	4	46	-	5	41
außerorts ohne Autobahn	15	13	2	18	-	2	16
auf Autobahnen	8	6	2	8	-	-	8
Ebersberg	39	30	9	35	-	6	29
innerorts	23	18	5	21	-	3	18
außerorts ohne Autobahn	10	9	1	10	-	3	7
auf Autobahnen	6	3	3	4	-	-	4
Eichstätt	63	52	11	67	1	10	56
innerorts	19	17	2	20	-	6	14
außerorts ohne Autobahn	35	29	6	37	1	3	33
auf Autobahnen	9	6	3	10	-	1	9
Erding	61	53	8	69	-	8	61
innerorts	36	30	6	37	-	3	34
außerorts ohne Autobahn	20	19	1	23	-	5	18
auf Autobahnen	5	4	1	9	-	-	9
Freising	80	71	9	89	-	9	80
innerorts	45	39	6	40	-	2	38
außerorts ohne Autobahn	23	21	2	28	-	5	23
auf Autobahnen	12	11	1	21	-	2	19
Fürstenfeldbruck	59	52	7	54	-	4	50
innerorts	43	39	4	41	-	2	39
außerorts ohne Autobahn	11	8	3	8	-	1	7
auf Autobahnen	5	5	-	5	-	1	4
Garmisch-Partenkirchen	44	40	4	43	-	7	36
innerorts	29	26	3	27	-	4	23
außerorts ohne Autobahn	15	14	1	16	-	3	13
auf Autobahnen	-	-	-	-	-	-	-
Landsberg am Lech	53	40	13	45	-	4	41
innerorts	23	16	7	17	-	-	17
außerorts ohne Autobahn	25	21	4	25	-	3	22
auf Autobahnen	5	3	2	3	-	1	2
Miesbach	37	30	7	38	-	5	33
innerorts	24	20	4	23	-	1	22
außerorts ohne Autobahn	10	8	2	11	-	4	7
auf Autobahnen	3	2	1	4	-	-	4
Mühldorf a.Inn	49	43	6	55	1	14	40
innerorts	30	27	3	31	-	6	25
außerorts ohne Autobahn	15	14	1	21	1	7	13
auf Autobahnen	4	2	2	3	-	1	2
München	120	106	14	136	2	9	125
innerorts	69	64	5	76	1	5	70
außerorts ohne Autobahn	31	27	4	38	-	1	37
auf Autobahnen	20	15	5	22	1	3	18
Neuburg-Schrobenhausen	38	36	2	44	-	8	36
innerorts	26	25	1	28	-	6	22
außerorts ohne Autobahn	12	11	1	16	-	2	14
auf Autobahnen	-	-	-	-	-	-	-

¹⁾ Schwerwiegender Unfall mit Sachschaden (im engeren Sinne) sowie sonst. Unfälle unter dem Einfluss berauschender Mittel.

Noch: 3. Straßenverkehrsunfälle und Verunglückte in Bayern im Oktober 2023 nach Kreisen

Gebiet Ortslage	Straßenverkehrsunfälle			Verunglückte			
	insgesamt	davon		insgesamt	Getötete	Schwer- verletzte	Leicht- verletzte
		Unfälle mit Personenschaden	schwerwiegende Unfälle mit Sachschaden ¹⁾				
Pfaffenhofen a.d.Ilm	61	47	14	55	1	5	49
innerorts	30	24	6	25	1	3	21
außerorts ohne Autobahn	23	17	6	23	-	2	21
auf Autobahnen	8	6	2	7	-	-	7
Rosenheim	107	91	16	116	1	21	94
innerorts	51	45	6	52	-	8	44
außerorts ohne Autobahn	48	41	7	51	1	11	39
auf Autobahnen	8	5	3	13	-	2	11
Starnberg	54	49	5	56	-	9	47
innerorts	30	28	2	32	-	2	30
außerorts ohne Autobahn	19	18	1	21	-	6	15
auf Autobahnen	5	3	2	3	-	1	2
Traunstein	80	68	12	88	-	15	73
innerorts	46	38	8	49	-	2	47
außerorts ohne Autobahn	34	30	4	39	-	13	26
auf Autobahnen	-	-	-	-	-	-	-
Weilheim-Schongau	67	58	9	82	1	15	66
innerorts	30	26	4	31	1	6	24
außerorts ohne Autobahn	36	32	4	51	-	9	42
auf Autobahnen	1	-	1	-	-	-	-
Reg.-Bez. Oberbayern	1 933	1 696	237	2 067	11	237	1 819
innerorts	1 356	1 213	143	1 395	6	126	1 263
außerorts ohne Autobahn	457	395	62	533	4	99	430
auf Autobahnen	120	88	32	139	1	12	126
Landshut, Stadt	27	27	-	32	2	3	27
innerorts	25	25	-	29	1	3	25
außerorts ohne Autobahn	2	2	-	3	1	-	2
auf Autobahnen	-	-	-	-	-	-	-
Passau, Stadt	32	31	1	36	-	-	36
innerorts	27	27	-	32	-	-	32
außerorts ohne Autobahn	3	3	-	3	-	-	3
auf Autobahnen	2	1	1	1	-	-	1
Straubing, Stadt	25	21	4	22	-	1	21
innerorts	22	18	4	18	-	1	17
außerorts ohne Autobahn	3	3	-	4	-	-	4
auf Autobahnen	-	-	-	-	-	-	-
Deggendorf	51	44	7	54	-	8	46
innerorts	34	28	6	34	-	4	30
außerorts ohne Autobahn	11	11	-	14	-	4	10
auf Autobahnen	6	5	1	6	-	-	6
Freyung-Grafenau	27	23	4	37	-	6	31
innerorts	8	6	2	6	-	1	5
außerorts ohne Autobahn	19	17	2	31	-	5	26
auf Autobahnen	-	-	-	-	-	-	-
Kelheim	41	36	5	46	-	6	40
innerorts	19	17	2	19	-	1	18
außerorts ohne Autobahn	19	19	-	27	-	5	22
auf Autobahnen	3	-	3	-	-	-	-
Landshut	39	34	5	45	-	9	36
innerorts	18	14	4	14	-	4	10
außerorts ohne Autobahn	19	19	-	30	-	5	25
auf Autobahnen	2	1	1	1	-	-	1
Passau	54	49	5	83	1	14	68
innerorts	16	14	2	20	-	5	15
außerorts ohne Autobahn	36	33	3	59	1	9	49
auf Autobahnen	2	2	-	4	-	-	4
Regen	21	20	1	24	-	5	19
innerorts	11	11	-	11	-	1	10
außerorts ohne Autobahn	10	9	1	13	-	4	9
auf Autobahnen	-	-	-	-	-	-	-
Rottal-Inn	39	33	6	41	-	5	36
innerorts	22	18	4	25	-	3	22
außerorts ohne Autobahn	17	15	2	16	-	2	14
auf Autobahnen	-	-	-	-	-	-	-
Straubing-Bogen	39	35	4	47	2	9	36
innerorts	11	10	1	12	-	1	11
außerorts ohne Autobahn	24	22	2	31	2	7	22
auf Autobahnen	4	3	1	4	-	1	3
Dingolfing-Landau	33	32	1	38	-	2	36
innerorts	20	20	-	22	-	1	21
außerorts ohne Autobahn	10	9	1	13	-	1	12
auf Autobahnen	3	3	-	3	-	-	3

¹⁾ Schwerwiegender Unfall mit Sachschaden (im engeren Sinne) sowie sonst. Unfälle unter dem Einfluss berauschender Mittel.

Noch: 3. Straßenverkehrsunfälle und Verunglückte in Bayern im Oktober 2023 nach Kreisen

Gebiet Ortslage	Straßenverkehrsunfälle			Verunglückte			
	insgesamt	davon		insgesamt	Getötete	Schwer- verletzte	Leicht- verletzte
		Unfälle mit Personenschaden	schwerwiegende Unfälle mit Sachschaden ¹⁾				
Reg.-Bez. Niederbayern	428	385	43	505	5	68	432
innerorts	233	208	25	242	1	25	216
außerorts ohne Autobahn	173	162	11	244	4	42	198
auf Autobahnen	22	15	7	19	-	1	18
Amberg, Stadt	16	16	-	22	-	8	14
innerorts	12	12	-	12	-	2	10
außerorts ohne Autobahn	4	4	-	10	-	6	4
auf Autobahnen	-	-	-	-	-	-	-
Regensburg, Stadt	48	45	3	51	1	6	44
innerorts	44	41	3	44	1	3	40
außerorts ohne Autobahn	-	-	-	-	-	-	-
auf Autobahnen	4	4	-	7	-	3	4
Weiden i.d.Opf., Stadt	20	18	2	25	-	2	23
innerorts	18	16	2	23	-	1	22
außerorts ohne Autobahn	2	2	-	2	-	1	1
auf Autobahnen	-	-	-	-	-	-	-
Amberg-Sulzbach	34	27	7	36	-	10	26
innerorts	14	12	2	13	-	3	10
außerorts ohne Autobahn	18	14	4	22	-	7	15
auf Autobahnen	2	1	1	1	-	-	1
Cham	39	36	3	53	-	9	44
innerorts	16	15	1	23	-	6	17
außerorts ohne Autobahn	23	21	2	30	-	3	27
auf Autobahnen	-	-	-	-	-	-	-
Neumarkt i.d.Opf.	38	32	6	42	-	9	33
innerorts	19	16	3	19	-	5	14
außerorts ohne Autobahn	15	14	1	21	-	4	17
auf Autobahnen	4	2	2	2	-	-	2
Neustadt a.d.Waldnaab	30	22	8	33	1	2	30
innerorts	12	10	2	12	-	-	12
außerorts ohne Autobahn	14	10	4	15	-	1	14
auf Autobahnen	4	2	2	6	1	1	4
Regensburg	39	37	2	49	-	7	42
innerorts	19	18	1	21	-	2	19
außerorts ohne Autobahn	16	16	-	25	-	5	20
auf Autobahnen	4	3	1	3	-	-	3
Schwandorf	29	19	10	22	-	3	19
innerorts	15	10	5	11	-	2	9
außerorts ohne Autobahn	10	8	2	10	-	1	9
auf Autobahnen	4	1	3	1	-	-	1
Tirschenreuth	23	22	1	28	-	4	24
innerorts	10	10	-	13	-	1	12
außerorts ohne Autobahn	12	11	1	13	-	3	10
auf Autobahnen	1	1	-	2	-	-	2
Reg.-Bez. Oberpfalz	316	274	42	361	2	60	299
innerorts	179	160	19	191	1	25	165
außerorts ohne Autobahn	114	100	14	148	-	31	117
auf Autobahnen	23	14	9	22	1	4	17
Bamberg, Stadt	32	29	3	33	-	2	31
innerorts	29	27	2	30	-	2	28
außerorts ohne Autobahn	1	1	-	1	-	-	1
auf Autobahnen	2	1	1	2	-	-	2
Bayreuth, Stadt	36	25	11	30	-	6	24
innerorts	30	22	8	25	-	3	22
außerorts ohne Autobahn	5	3	2	5	-	3	2
auf Autobahnen	1	-	1	-	-	-	-
Coburg, Stadt	25	19	6	24	-	3	21
innerorts	23	17	6	21	-	2	19
außerorts ohne Autobahn	2	2	-	3	-	1	2
auf Autobahnen	-	-	-	-	-	-	-
Hof, Stadt	26	21	5	23	-	2	21
innerorts	21	17	4	18	-	1	17
außerorts ohne Autobahn	5	4	1	5	-	1	4
auf Autobahnen	-	-	-	-	-	-	-
Bamberg	54	47	7	60	1	7	52
innerorts	22	21	1	24	-	4	20
außerorts ohne Autobahn	22	19	3	24	1	1	22
auf Autobahnen	10	7	3	12	-	2	10
Bayreuth	42	29	13	38	3	7	28
innerorts	13	10	3	13	-	1	12
außerorts ohne Autobahn	19	17	2	22	3	3	16
auf Autobahnen	10	2	8	3	-	3	-

¹⁾ Schwerwiegender Unfall mit Sachschaden (im engeren Sinne) sowie sonst. Unfälle unter dem Einfluss berauschender Mittel.

Noch: 3. Straßenverkehrsunfälle und Verunglückte in Bayern im Oktober 2023 nach Kreisen

Gebiet Ortslage	Straßenverkehrsunfälle			Verunglückte			
	insgesamt	davon		insgesamt	Getötete	Schwer- verletzte	Leicht- verletzte
		Unfälle mit Personenschaden	schwerwiegende Unfälle mit Sachschaden ¹⁾				
Coburg	33	26	7	29	-	6	23
innerorts	17	12	5	12	-	3	9
außerorts ohne Autobahn	12	12	-	15	-	3	12
auf Autobahnen	4	2	2	2	-	-	2
Forchheim	39	33	6	46	-	8	38
innerorts	27	25	2	30	-	6	24
außerorts ohne Autobahn	10	7	3	15	-	2	13
auf Autobahnen	2	1	1	1	-	-	1
Hof	30	20	10	28	-	7	21
innerorts	7	7	-	7	-	2	5
außerorts ohne Autobahn	15	8	7	15	-	2	13
auf Autobahnen	8	5	3	6	-	3	3
Kronach	19	19	-	25	-	6	19
innerorts	11	11	-	13	-	3	10
außerorts ohne Autobahn	8	8	-	12	-	3	9
auf Autobahnen	-	-	-	-	-	-	-
Kulmbach	30	28	2	35	-	5	30
innerorts	9	8	1	8	-	-	8
außerorts ohne Autobahn	16	15	1	21	-	4	17
auf Autobahnen	5	5	-	6	-	1	5
Lichtenfels	23	16	7	21	-	2	19
innerorts	12	9	3	11	-	2	9
außerorts ohne Autobahn	9	7	2	10	-	-	10
auf Autobahnen	2	-	2	-	-	-	-
Wunsiedel i.Fichtelgebirge	15	13	2	15	-	3	12
innerorts	5	4	1	6	-	1	5
außerorts ohne Autobahn	8	8	-	8	-	2	6
auf Autobahnen	2	1	1	1	-	-	1
Reg.-Bez. Oberfranken	404	325	79	407	4	64	339
innerorts	226	190	36	218	-	30	188
außerorts ohne Autobahn	132	111	21	156	4	25	127
auf Autobahnen	46	24	22	33	-	9	24
Ansbach, Stadt	21	15	6	21	-	4	17
innerorts	16	11	5	13	-	1	12
außerorts ohne Autobahn	4	3	1	6	-	1	5
auf Autobahnen	1	1	-	2	-	2	-
Erlangen, Stadt	56	52	4	57	-	2	55
innerorts	42	40	2	43	-	2	41
außerorts ohne Autobahn	4	3	1	3	-	-	3
auf Autobahnen	10	9	1	11	-	-	11
Fürth, Stadt	35	33	2	39	-	4	35
innerorts	32	30	2	34	-	2	32
außerorts ohne Autobahn	2	2	-	4	-	2	2
auf Autobahnen	1	1	-	1	-	-	1
Nürnberg, Stadt	143	123	20	157	1	18	138
innerorts	137	118	19	150	1	16	133
außerorts ohne Autobahn	3	3	-	5	-	2	3
auf Autobahnen	3	2	1	2	-	-	2
Schwabach, Stadt	3	2	1	2	-	-	2
innerorts	-	-	-	-	-	-	-
außerorts ohne Autobahn	2	1	1	1	-	-	1
auf Autobahnen	1	1	-	1	-	-	1
Ansbach	67	58	9	75	1	11	63
innerorts	29	22	7	23	-	3	20
außerorts ohne Autobahn	31	30	1	41	1	8	32
auf Autobahnen	7	6	1	11	-	-	11
Erlangen-Höchstadt	42	35	7	45	1	9	35
innerorts	19	16	3	22	-	4	18
außerorts ohne Autobahn	18	16	2	19	1	5	13
auf Autobahnen	5	3	2	4	-	-	4
Fürth	26	24	2	31	-	3	28
innerorts	21	20	1	26	-	1	25
außerorts ohne Autobahn	5	4	1	5	-	2	3
auf Autobahnen	-	-	-	-	-	-	-
Nürnberger Land	65	53	12	62	-	15	47
innerorts	30	28	2	29	-	9	20
außerorts ohne Autobahn	15	14	1	19	-	4	15
auf Autobahnen	20	11	9	14	-	2	12
Neustadt a.d.A.-Bad Windsheim	32	28	4	38	-	9	29
innerorts	14	11	3	13	-	2	11
außerorts ohne Autobahn	16	15	1	22	-	7	15
auf Autobahnen	2	2	-	3	-	-	3

¹⁾ Schwerwiegender Unfall mit Sachschaden (im engeren Sinne) sowie sonst. Unfälle unter dem Einfluss berauschender Mittel.

Noch: 3. Straßenverkehrsunfälle und Verunglückte in Bayern im Oktober 2023 nach Kreisen

Gebiet Ortslage	Straßenverkehrsunfälle			Verunglückte			
	insgesamt	davon		insgesamt	Getötete	Schwer- verletzte	Leicht- verletzte
		Unfälle mit Personenschaden	schwerwiegende Unfälle mit Sachschaden ¹⁾				
Roth	42	33	9	41	1	6	34
innerorts	14	13	1	14	-	1	13
außerorts ohne Autobahn	14	14	-	15	1	3	11
auf Autobahnen	14	6	8	12	-	2	10
Weißenburg-Gunzenhausen	27	24	3	27	1	6	20
innerorts	14	13	1	13	-	4	9
außerorts ohne Autobahn	13	11	2	14	1	2	11
auf Autobahnen	-	-	-	-	-	-	-
Reg.-Bez. Mittelfranken	559	480	79	595	5	87	503
innerorts	368	322	46	380	1	45	334
außerorts ohne Autobahn	127	116	11	154	4	36	114
auf Autobahnen	64	42	22	61	-	6	55
Aschaffenburg, Stadt	33	27	6	38	-	7	31
innerorts	25	21	4	29	-	5	24
außerorts ohne Autobahn	6	4	2	6	-	2	4
auf Autobahnen	2	2	-	3	-	-	3
Schweinfurt, Stadt	25	20	5	23	-	-	23
innerorts	21	19	2	22	-	-	22
außerorts ohne Autobahn	1	1	-	1	-	-	1
auf Autobahnen	3	-	3	-	-	-	-
Würzburg, Stadt	37	28	9	33	-	3	30
innerorts	34	28	6	33	-	3	30
außerorts ohne Autobahn	3	-	3	-	-	-	-
auf Autobahnen	-	-	-	-	-	-	-
Aschaffenburg	51	32	19	41	1	9	31
innerorts	23	17	6	18	-	3	15
außerorts ohne Autobahn	17	11	6	17	1	4	12
auf Autobahnen	11	4	7	6	-	2	4
Bad Kissingen	46	28	18	36	-	7	29
innerorts	20	13	7	15	-	1	14
außerorts ohne Autobahn	15	11	4	15	-	5	10
auf Autobahnen	11	4	7	6	-	1	5
Rhön-Grabfeld	29	21	8	30	1	2	27
innerorts	11	6	5	8	-	1	7
außerorts ohne Autobahn	16	13	3	18	1	1	16
auf Autobahnen	2	2	-	4	-	-	4
Haßberge	27	22	5	26	-	7	19
innerorts	14	12	2	13	-	3	10
außerorts ohne Autobahn	11	8	3	10	-	4	6
auf Autobahnen	2	2	-	3	-	-	3
Kitzingen	47	39	8	50	1	12	37
innerorts	19	18	1	20	-	6	14
außerorts ohne Autobahn	19	15	4	23	1	4	18
auf Autobahnen	9	6	3	7	-	2	5
Miltenberg	32	22	10	26	-	3	23
innerorts	15	13	2	13	-	-	13
außerorts ohne Autobahn	17	9	8	13	-	3	10
auf Autobahnen	-	-	-	-	-	-	-
Main-Spessart	37	28	9	33	-	6	27
innerorts	12	12	-	15	-	3	12
außerorts ohne Autobahn	22	16	6	18	-	3	15
auf Autobahnen	3	-	3	-	-	-	-
Schweinfurt	26	20	6	28	-	4	24
innerorts	11	8	3	9	-	2	7
außerorts ohne Autobahn	9	7	2	8	-	1	7
auf Autobahnen	6	5	1	11	-	1	10
Würzburg	36	29	7	42	-	6	36
innerorts	19	16	3	18	-	3	15
außerorts ohne Autobahn	13	11	2	22	-	3	19
auf Autobahnen	4	2	2	2	-	-	2
Reg.-Bez. Unterfranken	426	316	110	406	3	66	337
innerorts	224	183	41	213	-	30	183
außerorts ohne Autobahn	149	106	43	151	3	30	118
auf Autobahnen	53	27	26	42	-	6	36
Augsburg, Stadt	120	109	11	127	1	14	112
innerorts	119	108	11	126	1	14	111
außerorts ohne Autobahn	-	-	-	-	-	-	-
auf Autobahnen	1	1	-	1	-	-	1
Kaufbeuren, Stadt	17	17	-	26	-	4	22
innerorts	14	14	-	20	-	1	19
außerorts ohne Autobahn	3	3	-	6	-	3	3
auf Autobahnen	-	-	-	-	-	-	-

¹⁾ Schwerwiegender Unfall mit Sachschaden (im engeren Sinne) sowie sonst. Unfälle unter dem Einfluss berauschender Mittel.

Noch: 3. Straßenverkehrsunfälle und Verunglückte in Bayern im Oktober 2023 nach Kreisen

Gebiet Ortslage	Straßenverkehrsunfälle			Verunglückte			
	insgesamt	davon		insgesamt	Getötete	Schwer- verletzte	Leicht- verletzte
		Unfälle mit Personenschaden	schwerwiegende Unfälle mit Sachschaden ¹⁾				
Kempton (Allgäu), Stadt	23	21	2	30	-	4	26
innerorts	20	19	1	28	-	3	25
außerorts ohne Autobahn	3	2	1	2	-	1	1
auf Autobahnen	-	-	-	-	-	-	-
Memmingen, Stadt	25	25	-	30	-	4	26
innerorts	23	23	-	28	-	3	25
außerorts ohne Autobahn	2	2	-	2	-	1	1
auf Autobahnen	-	-	-	-	-	-	-
Aichach-Friedberg	36	29	7	33	-	2	31
innerorts	20	18	2	20	-	2	18
außerorts ohne Autobahn	10	7	3	9	-	-	9
auf Autobahnen	6	4	2	4	-	-	4
Augsburg	67	54	13	75	1	3	71
innerorts	43	34	9	38	-	-	38
außerorts ohne Autobahn	20	16	4	32	1	3	28
auf Autobahnen	4	4	-	5	-	-	5
Dillingen a.d.Donau	28	24	4	30	-	5	25
innerorts	19	16	3	18	-	1	17
außerorts ohne Autobahn	9	8	1	12	-	4	8
auf Autobahnen	-	-	-	-	-	-	-
Günzburg	54	43	11	50	1	7	42
innerorts	32	26	6	28	1	1	26
außerorts ohne Autobahn	16	11	5	14	-	4	10
auf Autobahnen	6	6	-	8	-	2	6
Neu-Ulm	93	82	11	98	3	13	82
innerorts	71	64	7	71	2	8	61
außerorts ohne Autobahn	13	10	3	16	-	5	11
auf Autobahnen	9	8	1	11	1	-	10
Lindau (Bodensee)	41	37	4	43	-	8	35
innerorts	29	27	2	31	-	5	26
außerorts ohne Autobahn	12	10	2	12	-	3	9
auf Autobahnen	-	-	-	-	-	-	-
Ostallgäu	53	46	7	51	2	12	37
innerorts	30	23	7	24	-	7	17
außerorts ohne Autobahn	22	22	-	25	2	5	18
auf Autobahnen	1	1	-	2	-	-	2
Unterallgäu	59	44	15	55	1	6	48
innerorts	28	21	7	23	-	2	21
außerorts ohne Autobahn	21	17	4	24	1	4	19
auf Autobahnen	10	6	4	8	-	-	8
Donau-Ries	39	35	4	40	-	5	35
innerorts	18	16	2	17	-	-	17
außerorts ohne Autobahn	21	19	2	23	-	5	18
auf Autobahnen	-	-	-	-	-	-	-
Oberallgäu	76	65	11	77	3	19	55
innerorts	39	35	4	37	3	9	25
außerorts ohne Autobahn	33	27	6	32	-	8	24
auf Autobahnen	4	3	1	8	-	2	6
Reg.-Bez. Schwaben	731	631	100	765	12	106	647
innerorts	505	444	61	509	7	56	446
außerorts ohne Autobahn	185	154	31	209	4	46	159
auf Autobahnen	41	33	8	47	1	4	42
Bayern	4 797	4 107	690	5 106	42	688	4 376
innerorts	3 091	2 720	371	3 148	16	337	2 795
außerorts ohne Autobahn	1 337	1 144	193	1 595	23	309	1 263
auf Autobahnen	369	243	126	363	3	42	318
Kreisfreie Städte	1 536	1 373	163	1 641	8	144	1 489
Landkreise	3 261	2 734	527	3 465	34	544	2 887

¹⁾ Schwerwiegender Unfall mit Sachschaden (im engeren Sinne) sowie sonst. Unfälle unter dem Einfluss berauschender Mittel.

4. Straßenverkehrsunfälle und Verunglückte in Bayern nach Straßenarten

Straßenart — Ortslage	2023				2022				Zu- bzw. Abnahme (-)			
	Unfälle mit Personen- schaden	Verunglückte			Unfälle mit Personen- schaden	Verunglückte			Unfälle mit Personen- schaden	Getötete	Schwer- verletzte	Leicht- verletzte
		Getötete	Schwer- verletzte	Leicht- verletzte		Getötete	Schwer- verletzte	Leicht- verletzte				
Anzahl									%			
Oktober												
Autobahnen	243	3	42	318	325	8	69	436	-25,2	X	-39,1	-27,1
Bundesstraßen	597	7	117	739	614	5	155	717	-2,8	X	-24,5	3,1
innerorts	288	1	38	338	291	-	40	321	-1,0	X	-5,0	5,3
außerorts	309	6	79	401	323	5	115	396	-4,3	X	-31,3	1,3
Landesstraßen	741	9	155	831	826	6	175	883	-10,3	X	-11,4	-5,9
innerorts	346	3	45	375	399	1	51	432	-13,3	X	-11,8	-13,2
außerorts	395	6	110	456	427	5	124	451	-7,5	X	-11,3	1,1
Kreisstraßen	463	9	104	452	500	10	133	477	-7,4	X	-21,8	-5,2
innerorts	197	-	35	199	189	1	34	181	4,2	X	2,9	9,9
außerorts	266	9	69	253	311	9	99	296	-14,5	-	-30,3	-14,5
Andere Straßen	2 063	14	270	2 036	2 253	23	348	2 191	-8,4	-39,1	-22,4	-7,1
innerorts	1 889	12	219	1 883	2 044	14	280	2 006	-7,6	-14,3	-21,8	-6,1
außerorts	174	2	51	153	209	9	68	185	-16,7	X	-25,0	-17,3
Insgesamt	4 107	42	688	4 376	4 518	52	880	4 704	-9,1	-19,2	-21,8	-7,0
innerorts	2 720	16	337	2 795	2 923	16	405	2 940	-6,9	-	-16,8	-4,9
außerorts	1 387	26	351	1 581	1 595	36	475	1 764	-13,0	-27,8	-26,1	-10,4
Januar - Oktober												
Autobahnen	2 625	34	486	3 609	2 693	55	636	3 692	-2,5	-38,2	-23,6	-2,2
Bundesstraßen	6 037	104	1 304	7 275	5 753	89	1 315	6 805	4,9	16,9	-0,8	6,9
innerorts	2 702	9	337	3 136	2 735	14	363	3 052	-1,2	X	-7,2	2,8
außerorts	3 335	95	967	4 139	3 018	75	952	3 753	10,5	26,7	1,6	10,3
Landesstraßen	7 530	117	1 671	8 348	7 938	113	1 861	8 606	-5,1	3,5	-10,2	-3,0
innerorts	3 506	17	530	3 741	3 668	18	582	3 824	-4,4	-5,6	-8,9	-2,2
außerorts	4 024	100	1 141	4 607	4 270	95	1 279	4 782	-5,8	5,3	-10,8	-3,7
Kreisstraßen	4 783	68	1 203	4 861	4 797	81	1 278	4 727	-0,3	-16,0	-5,9	2,8
innerorts	2 007	8	346	2 089	1 954	6	362	1 940	2,7	X	-4,4	7,7
außerorts	2 776	60	857	2 772	2 843	75	916	2 787	-2,4	-20,0	-6,4	-0,5
Andere Straßen	21 244	94	3 346	20 771	21 750	113	3 692	20 814	-2,3	-16,8	-9,4	-0,2
innerorts	19 289	73	2 780	19 016	19 778	78	3 058	19 156	-2,5	-6,4	-9,1	-0,7
außerorts	1 955	21	566	1 755	1 972	35	634	1 658	-0,9	-40,0	-10,7	5,9
Insgesamt	42 219	417	8 010	44 864	42 931	451	8 782	44 644	-1,7	-7,5	-8,8	0,5
innerorts	27 504	107	3 993	27 982	28 135	116	4 365	27 972	-2,2	-7,8	-8,5	0,0
außerorts	14 715	310	4 017	16 882	14 796	335	4 417	16 672	-0,5	-7,5	-9,1	1,3

5. Verunglückte im Straßenverkehr in Bayern nach

Art der Verkehrsbeteiligung Ortslage	Getötete						Schwerverletzte					
	Oktober		Zu- bzw. Abnah- me (-)	Januar - Oktober		Zu- bzw. Abnah- me (-)	Oktober		Zu- bzw. Abnah- me (-)	Januar - Oktober		Zu- bzw. Abnah- me (-)
	2023	2022		2023	2022		2023	2022		2023	2022	
	Anzahl		%	Anzahl		%	Anzahl		%	Anzahl		%
Fahrer und Mitfahrer von												
Krafträdern mit Versicherungs-												
kennzeichen	-	-	-	9	13	X	23	38	-39,5	238	312	-23,7
innerorts	-	-	-	3	6	X	17	27	-37,0	164	218	-24,8
außerorts	-	-	-	6	7	X	6	11	X	74	94	-21,3
davon												
Mofas, Kleinkrafträdern	-	-	-	9	13	X	20	35	-42,9	219	283	-22,6
innerorts	-	-	-	3	6	X	16	25	-36,0	153	204	-25,0
außerorts	-	-	-	6	7	X	4	10	X	66	79	-16,5
S-Pedelecs	-	-	-	-	-	-	1	1	-	10	12	-16,7
innerorts	-	-	-	-	-	-	1	1	-	6	8	X
außerorts	-	-	-	-	-	-	-	-	-	4	4	-
drei- und leichten												
vierrädrigen Kfz	-	-	-	-	-	-	2	2	-	9	17	X
innerorts	-	-	-	-	-	-	-	1	X	5	6	X
außerorts	-	-	-	-	-	-	2	1	X	4	11	X
Elektrokleinstfahrzeugen	-	1	X	1	2	X	18	16	12,5	119	119	-
innerorts	-	1	X	-	2	X	17	14	21,4	116	110	5,5
außerorts	-	-	-	1	-	X	1	2	X	3	9	X
Krafträdern mit amtlichem												
Kennzeichen	12	10	20,0	91	108	-15,7	112	158	-29,1	1 482	1 536	-3,5
innerorts	2	-	X	11	11	-	35	49	-28,6	475	501	-5,2
außerorts	10	10	-	80	97	-17,5	77	109	-29,4	1 007	1 035	-2,7
davon												
zwei- und drei- rädri- und schweren												
zwei- und drei- rädri- und schweren												
fahrzeugen	12	10	20,0	91	106	-14,2	109	157	-30,6	1 460	1 513	-3,5
innerorts	2	-	X	11	10	10,0	34	49	-30,6	464	496	-6,5
außerorts	10	10	-	80	96	-16,7	75	108	-30,6	996	1 017	-2,1
vierrädrigen Kfz	-	-	-	-	2	X	3	1	X	22	23	-4,3
innerorts	-	-	-	-	1	X	1	-	X	11	5	X
außerorts	-	-	-	-	1	X	2	1	X	11	18	-38,9
Personenkraftwagen	14	20	-30,0	180	182	-1,1	237	295	-19,7	2 538	2 789	-9,0
innerorts	3	4	X	16	27	-40,7	56	55	1,8	534	567	-5,8
außerorts	11	16	-31,3	164	155	5,8	181	240	-24,6	2 004	2 222	-9,8
darunter												
im Alter von 18 bis unter												
25 Jahren	1	5	X	26	31	-16,1	41	60	-31,7	410	527	-22,2
innerorts	-	1	X	3	4	X	9	8	X	69	88	-21,6
außerorts	1	4	X	23	27	-14,8	32	52	-38,5	341	439	-22,3
Wohnmobilen	-	-	-	-	2	X	-	3	X	7	9	X
innerorts	-	-	-	-	-	-	-	-	-	-	-	-
außerorts	-	-	-	-	2	X	-	3	X	7	9	X
Bussen	-	-	-	1	-	X	-	1	X	30	52	-42,3
innerorts	-	-	-	-	-	-	-	1	X	29	25	16,0
außerorts	-	-	-	1	-	X	-	-	-	1	27	X
Güterkraftfahrzeugen	1	1	-	14	14	-	8	16	X	116	182	-36,3
innerorts	-	-	-	1	-	X	1	2	X	20	22	-9,1
außerorts	1	1	-	13	14	-7,1	7	14	X	96	160	-40,0
dar												
Liefer- und Lastkraftwagen												
mit zul. Gesamtgewicht bis												
einschl. 3 500 kg ¹⁾	-	1	X	7	6	X	3	4	X	49	74	-33,8
innerorts	-	-	-	-	-	-	-	1	X	8	10	X
außerorts	-	1	X	7	6	X	3	3	-	41	64	-35,9
Liefer- und Lastkraftwagen												
mit zul. Gesamtgewicht												
über 3 500 kg ¹⁾	-	-	-	2	2	-	4	6	X	35	45	-22,2
innerorts	-	-	-	-	-	-	1	1	-	9	8	X
außerorts	-	-	-	2	2	-	3	5	X	26	37	-29,7
Sattelzugmaschinen	1	-	X	4	6	X	1	5	X	26	54	-51,9
innerorts	-	-	-	1	-	X	-	-	-	2	1	X
außerorts	1	-	X	3	6	X	1	5	X	24	53	-54,7
Landwirtschaftlichen												
Zugmaschinen	-	2	X	5	8	X	3	6	X	46	53	-13,2
innerorts	-	1	X	1	2	X	1	1	-	22	26	-15,4
außerorts	-	1	X	4	6	X	2	5	X	24	27	-11,1
übrigen Kraftfahrzeugen	-	-	-	1	-	X	5	-	X	22	12	83,3
innerorts	-	-	-	-	-	-	2	-	X	11	7	X
außerorts	-	-	-	1	-	X	3	-	X	11	5	X
Kraftfahrzeugen zusammen												
innerorts	5	6	X	32	48	-33,3	129	149	-13,4	1 371	1 476	-7,1
außerorts	22	28	-21,4	270	281	-3,9	277	384	-27,9	3 227	3 588	-10,1

¹⁾ Ohne Lastkraftwagen mit Tankauflage.

Art der Verkehrsbeteiligung und Ortslage

Leichtverletzte				Verunglückte insgesamt				Art der Verkehrsbeteiligung Ortslage					
Oktober		Zu- bzw. Abnahme (-)	Januar - Oktober		Zu- bzw. Abnahme (-)	Oktober				Zu- bzw. Abnahme (-)	Januar - Oktober		Zu- bzw. Abnahme (-)
2023	2022		2023	2022		2023	2022				2023	2022	
Anzahl		%	Anzahl		%	Anzahl		%	Anzahl		%		
Fahrer und Mitfahrer von													
Krafträdern mit Versicherungs-													
157	153	2,6	1 404	1 515	-7,3	180	191	-5,8	1 651	1 840	-10,3 Kennzeichen	
133	130	2,3	1 132	1 264	-10,4	150	157	-4,5	1 299	1 488	-12,7 innerorts	
24	23	4,3	272	251	8,4	30	34	-11,8	352	352	- außerorts	
davon													
145	141	2,8	1 314	1 437	-8,6	165	176	-6,3	1 542	1 733	-11,0 Mofas, Kleinkrafträdern	
127	123	3,3	1 082	1 205	-10,2	143	148	-3,4	1 238	1 415	-12,5 innerorts	
18	18	-	232	232	-	22	28	-21,4	304	318	-4,4 außerorts	
3	3	-	27	32	-15,6	4	4	-	37	44	-15,9 S-Pedelecs	
3	2	X	18	25	-28,0	4	3	X	24	33	-27,3 innerorts	
-	1	X	9	7	X	-	1	X	13	11	18,2 außerorts	
drei- und leichten													
9	9	-	63	46	37,0	11	11	-	72	63	14,3 vierrädrigen Kfz.	
3	5	X	32	34	-5,9	3	6	X	37	40	-7,5 innerorts	
6	4	X	31	12	X	8	5	X	35	23	52,2 außerorts	
86	98	-12,2	849	791	7,3	104	115	-9,6	969	912	6,3 Elektrokleinstfahrzeugen	
83	95	-12,6	820	768	6,8	100	110	-9,1	936	880	6,4 innerorts	
3	3	-	29	23	26,1	4	5	X	33	32	3,1 außerorts	
Krafträdern mit amtlichem													
389	396	-1,8	3 437	3 423	0,4	513	564	-9,0	5 010	5 067	-1,1 Kennzeichen	
222	204	8,8	1 879	1 863	0,9	259	253	2,4	2 365	2 375	-0,4 innerorts	
167	192	-13,0	1 558	1 560	-0,1	254	311	-18,3	2 645	2 692	-1,7 außerorts	
davon													
zweirädrigen Kraft-													
383	393	-2,5	3 381	3 357	0,7	504	560	-10,0	4 932	4 976	-0,9 fahrzeugen	
219	203	7,9	1 851	1 833	1,0	255	252	1,2	2 326	2 339	-0,6 innerorts	
164	190	-13,7	1 530	1 524	0,4	249	308	-19,2	2 606	2 637	-1,2 außerorts	
drei- und schweren													
6	3	X	56	66	-15,2	9	4	X	78	91	-14,3 vierrädrigen Kfz.	
3	1	X	28	30	-6,7	4	1	X	39	36	8,3 innerorts	
3	2	X	28	36	-22,2	5	3	X	39	55	-29,1 außerorts	
2 083	2 280	-8,6	21 694	21 356	1,6	2 334	2 595	-10,1	24 412	24 327	0,3 Personenkraftwagen	
888	990	-10,3	9 287	9 231	0,6	947	1 049	-9,7	9 837	9 825	0,1 innerorts	
1 195	1 290	-7,4	12 407	12 125	2,3	1 387	1 546	-10,3	14 575	14 502	0,5 außerorts	
darunter													
im Alter von 18 bis unter													
414	455	-9,0	4 211	4 342	-3,0	456	520	-12,3	4 647	4 900	-5,2 25 Jahren	
162	165	-1,8	1 681	1 676	0,3	171	174	-1,7	1 753	1 768	-0,8 innerorts	
252	290	-13,1	2 530	2 666	-5,1	285	346	-17,6	2 894	3 132	-7,6 außerorts	
3	2	X	54	47	14,9	3	5	X	61	58	5,2 Wohnmobilen	
1	1	-	11	10	10,0	1	1	-	11	10	10,0 innerorts	
2	1	X	43	37	16,2	2	4	X	50	48	4,2 außerorts	
60	51	17,6	505	578	-12,6	60	52	15,4	536	630	-14,9 Bussen	
52	40	30,0	418	389	7,5	52	41	26,8	447	414	8,0 innerorts	
8	11	X	87	189	-54,0	8	11	X	89	216	-58,8 außerorts	
54	74	-27,0	639	709	-9,9	63	91	-30,8	769	905	-15,0 Güterkraftfahrzeugen	
20	13	53,8	154	155	-0,6	21	15	40,0	175	177	-1,1 innerorts	
34	61	-44,3	485	554	-12,5	42	76	-44,7	594	728	-18,4 außerorts	
dar. Liefer- und Lastkraftwagen													
mit zul. Gesamtgewicht. bis													
33	38	-13,2	337	376	-10,4	36	43	-16,3	393	456	-13,8 einschl. 3 500 kg ¹⁾	
12	6	X	92	93	-1,1	12	7	X	100	103	-2,9 innerorts	
21	32	-34,4	245	283	-13,4	24	36	-33,3	293	353	-17,0 außerorts	
Liefer- und Lastkraftwagen													
mit zul. Gesamtgewicht. bis													
17	18	-5,6	162	176	-8,0	21	24	-12,5	199	223	-10,8 über 3 500 kg ¹⁾	
8	7	X	46	47	-2,1	9	8	X	55	55	- innerorts	
9	11	X	116	129	-10,1	12	16	-25,0	144	168	-14,3 außerorts	
3	17	X	117	132	-11,4	5	22	X	147	192	-23,4 Sattelzugmaschinen	
-	-	-	9	8	X	-	-	-	12	9	X innerorts	
3	17	X	108	124	-12,9	5	22	X	135	183	-26,2 außerorts	
Landwirtschaftlichen													
9	8	X	89	105	-15,2	12	16	-25,0	140	166	-15,7 Zugmaschinen	
4	2	X	33	39	-15,4	5	4	X	56	67	-16,4 innerorts	
5	6	X	56	66	-15,2	7	12	X	84	99	-15,2 außerorts	
9	7	X	112	94	19,1	14	7	X	135	106	27,4 übrigen Kraftfahrzeugen	
7	7	-	46	63	-27,0	9	7	X	57	70	-18,6 innerorts	
2	-	X	66	31	X	5	-	X	78	36	X außerorts	
2 850	3 069	-7,1	28 783	28 618	0,6	3 283	3 636	-9,7	33 683	34 011	-1,0 Kraftfahrzeugen zusammen	
1 410	1 482	-4,9	13 780	13 782	0,0	1 544	1 637	-5,7	15 183	15 306	-0,8 innerorts	
1 440	1 587	-9,3	15 003	14 836	1,1	1 739	1 999	-13,0	18 500	18 705	-1,1 außerorts	

Noch: 5. Verunglückte im Straßenverkehr in Bayern nach

Art der Verkehrsbeteiligung Ortslage	Getötete						Schwerverletzte					
	Oktober		Zu- bzw. Abnah- me (-)	Januar - Oktober		Zu- bzw. Abnah- me (-)	Oktober		Zu- bzw. Abnah- me (-)	Januar - Oktober		Zu- bzw. Abnah- me (-)
	2023	2022		2023	2022		2023	2022		2023	2022	
	Anzahl		%	Anzahl		%	Anzahl		%	Anzahl		%
Fahrer und Mitfahrer von												
Fahrrädern	9	15	X	77	77	-	232	281	-17,4	2 865	3 151	-9,1
innerorts	5	9	X	46	41	12,2	163	205	-20,5	2 117	2 379	-11,0
außerorts	4	6	X	31	36	-13,9	69	76	-9,2	748	772	-3,1
und zwar												
Pedelecs	4	6	X	33	28	17,9	70	66	6,1	930	944	-1,5
innerorts	2	3	X	16	11	45,5	45	38	18,4	644	656	-1,8
außerorts	2	3	X	17	17	-	25	28	-10,7	286	288	-0,7
unter 15 Jahren	-	-	-	1	1	-	8	13	X	155	164	-5,5
innerorts	-	-	-	1	1	-	8	11	X	128	146	-12,3
außerorts	-	-	-	-	-	-	-	2	X	27	18	50,0
anderen Fahrzeugen	-	-	-	1	1	-	2	5	X	27	40	-32,5
innerorts	-	-	-	-	1	X	2	3	X	20	28	-28,6
außerorts	-	-	-	1	-	X	-	2	X	7	12	X
Fußgänger	6	3	X	37	43	-14,0	48	59	-18,6	511	512	-0,2
innerorts	6	1	X	29	25	16,0	43	46	-6,5	478	470	1,7
außerorts	-	2	X	8	18	X	5	13	X	33	42	-21,4
und zwar												
Fußgänger mit Sport- oder Spielgeräten	-	-	-	-	-	-	1	1	-	14	10	40,0
innerorts	-	-	-	-	-	-	1	1	-	14	9	X
außerorts	-	-	-	-	-	-	-	-	-	-	1	X
unter 15 Jahren	1	1	-	2	2	-	7	9	X	106	94	12,8
innerorts	1	1	-	2	1	X	7	8	X	100	88	13,6
außerorts	-	-	-	-	1	X	-	1	X	6	6	-
65 Jahre und mehr	4	1	X	24	24	-	18	25	-28,0	191	199	-4,0
innerorts	4	-	X	22	20	10,0	17	21	-19,0	187	189	-1,1
außerorts	-	1	X	2	4	X	1	4	X	4	10	X
Andere Personen	-	-	-	-	1	X	-	2	X	9	15	X
innerorts	-	-	-	-	1	X	-	2	X	7	12	X
außerorts	-	-	-	-	-	-	-	-	-	2	3	X
Insgesamt	42	52	-19,2	417	451	-7,5	688	880	-21,8	8 010	8 782	-8,8
innerorts	16	16	-	107	116	-7,8	337	405	-16,8	3 993	4 365	-8,5
außerorts	26	36	-27,8	310	335	-7,5	351	475	-26,1	4 017	4 417	-9,1
darunter:												
unter 15 Jahren	1	1	-	4	4	-	23	27	-14,8	391	375	4,3
innerorts	1	1	-	3	3	-	18	21	-14,3	265	271	-2,2
außerorts	-	-	-	1	1	-	5	6	X	126	104	21,2
65 Jahre und mehr	18	16	12,5	175	159	10,1	167	228	-26,8	1 952	2 120	-7,9
innerorts	11	6	X	70	64	9,4	103	125	-17,6	1 202	1 307	-8,0
außerorts	7	10	X	105	95	10,5	64	103	-37,9	750	813	-7,7

Art der Verkehrsbeteiligung und Ortslage

Leichtverletzte						Verunglückte insgesamt						Art der Verkehrsbeteiligung Ortslage
Oktober		Zu- bzw. Abnahme (-)	Januar - Oktober		Zu- bzw. Abnahme (-)	Oktober		Zu- bzw. Abnahme (-)	Januar - Oktober		Zu- bzw. Abnahme (-)	
2023	2022		2023	2022		2023	2022		2023	2022		
Anzahl	%		Anzahl	%	Anzahl	%	Anzahl	%				
Fahrer und Mitfahrer von												
1 272	1 346	-5,5	13 604	13 554	0,4	1 513	1 642	-7,9	16 546	16 782	-1,4 Fahrrädern
1 150	1 182	-2,7	11 874	11 847	0,2	1 318	1 396	-5,6	14 037	14 267	-1,6 innerorts
122	164	-25,6	1 730	1 707	1,3	195	246	-20,7	2 509	2 515	-0,2 außerorts
und zwar												
256	288	-11,1	2 921	2 675	9,2	330	360	-8,3	3 884	3 647	6,5 Pedelecs
215	236	-8,9	2 352	2 175	8,1	262	277	-5,4	3 012	2 842	6,0 innerorts
41	52	-21,2	569	500	13,8	68	83	-18,1	872	805	8,3 außerorts
142	135	5,2	1 316	1 286	2,3	150	148	1,4	1 472	1 451	1,4 unter 15 Jahren
138	124	11,3	1 206	1 182	2,0	146	135	8,1	1 335	1 329	0,5 innerorts
4	11	X	110	104	5,8	4	13	X	137	122	12,3 außerorts
16	14	14,3	164	138	18,8	18	19	-5,3	192	179	7,3 anderen Fahrzeugen
13	13	-	139	116	19,8	15	16	-6,3	159	145	9,7 innerorts
3	1	X	25	22	13,6	3	3	-	33	34	-2,9 außerorts
233	263	-11,4	2 264	2 253	0,5	287	325	-11,7	2 812	2 808	0,1 Fußgänger
218	252	-13,5	2 149	2 152	-0,1	267	299	-10,7	2 656	2 647	0,3 innerorts
15	11	36,4	115	101	13,9	20	26	-23,1	156	161	-3,1 außerorts
und zwar												
Fußgänger mit Sport-												
7	17	X	84	134	-37,3	8	18	X	98	144	-31,9 oder Spielgeräten
7	17	X	84	130	-35,4	8	18	X	98	139	-29,5 innerorts
-	-	-	-	4	X	-	-	-	-	5	X außerorts
55	53	3,8	442	504	-12,3	63	63	-	550	600	-8,3 unter 15 Jahren
54	50	8,0	436	487	-10,5	62	59	5,1	538	576	-6,6 innerorts
1	3	X	6	17	X	1	4	X	12	24	-50,0 außerorts
47	60	-21,7	447	482	-7,3	69	86	-19,8	662	705	-6,1 65 Jahre und mehr
45	59	-23,7	431	466	-7,5	66	80	-17,5	640	675	-5,2 innerorts
2	1	X	16	16	-	3	6	X	22	30	-26,7 außerorts
5	12	X	49	81	-39,5	5	14	X	58	97	-40,2 Andere Personen
4	11	X	40	75	-46,7	4	13	X	47	88	-46,6 innerorts
1	1	-	9	6	X	1	1	-	11	9	X außerorts
4 376	4 704	-7,0	44 864	44 644	0,5	5 106	5 636	-9,4	53 291	53 877	-1,1 Insgesamt
2 795	2 940	-4,9	27 982	27 972	0,0	3 148	3 361	-6,3	32 082	32 453	-1,1 innerorts
1 581	1 764	-10,4	16 882	16 672	1,3	1 958	2 275	-13,9	21 209	21 424	-1,0 außerorts
darunter												
319	295	8,1	3 085	2 998	2,9	343	323	6,2	3 480	3 377	3,1 unter 15 Jahren
259	225	15,1	2 264	2 201	2,9	278	247	12,6	2 532	2 475	2,3 innerorts
60	70	-14,3	821	797	3,0	65	76	-14,5	948	902	5,1 außerorts
666	723	-7,9	6 466	6 292	2,8	851	967	-12,0	8 593	8 571	0,3 65 Jahre und mehr
450	515	-12,6	4 508	4 598	-2,0	564	646	-12,7	5 780	5 969	-3,2 innerorts
216	208	3,8	1 958	1 694	15,6	287	321	-10,6	2 813	2 602	8,1 außerorts

6. An Straßenverkehrsunfällen beteiligte Fahrzeugführer und Fußgänger in Bayern

Art der Verkehrsbeteiligung Ortslage	Unfälle mit											
	Personen-	schwerw. Sach-	Personen-	schwerw. Sach-	Personen-	schwerw. Sach-	Personen-	schwerw. Sach-	Personen-	schwerw. Sach-	Personen-	schwerw. Sach-
	schaden	schaden ¹⁾	schaden	schaden ¹⁾	schaden	schaden ¹⁾	schaden	schaden ¹⁾	schaden	schaden ¹⁾	schaden	schaden ¹⁾
	Oktober 2023		Oktober 2022		Zu- bzw. Abnahme (-)		Januar - Oktober 2023		Januar - Oktober 2022		Zu- bzw. Abnahme (-)	
Anzahl				%		Anzahl				%		
Fahrer von												
Krafträdern mit Versicherungskennzeichen	181	1	186	6	-2,7	X	1 637	31	1 830	36	-10,5	-13,9
innerorts	154	1	151	5	2,0	X	1 303	24	1 482	29	-12,1	-17,2
außerorts	27	-	35	1	-22,9	X	334	7	348	7	-4,0	-
davon												
Mofas, Kleinkrafträdern	166	-	169	3	-1,8	X	1 522	20	1 715	23	-11,3	-13,0
innerorts	146	-	140	3	4,3	X	1 236	16	1 400	21	-11,7	-23,8
außerorts	20	-	29	-	-31,0	-	286	4	315	2	-9,2	X
S-Pedelecs	4	-	4	-	-	-	38	1	45	-	-15,6	X
innerorts	4	-	3	-	X	-	25	1	34	-	-26,5	X
außerorts	-	-	1	-	X	-	13	-	11	-	18,2	-
drei- und leichten vierrädigen Kfz	11	1	13	3	-15,4	X	77	10	70	13	10,0	-23,1
innerorts	4	1	8	2	X	X	42	7	48	8	-12,5	X
außerorts	7	-	5	1	X	X	35	3	22	5	59,1	X
Elektrokleinstfahrzeugen	125	-	127	-	-1,6	-	1 111	4	1 005	6	10,5	X
innerorts	121	-	122	-	-0,8	-	1 077	4	973	6	10,7	X
außerorts	4	-	5	-	X	-	34	-	32	-	6,3	-
Krafträdern mit amtlichem Kennzeichen	507	14	554	9	-8,5	X	4 993	91	5 009	86	-0,3	5,8
innerorts	258	10	251	2	2,8	X	2 376	50	2 356	43	0,8	16,3
außerorts	249	4	303	7	-17,8	X	2 617	41	2 653	43	-1,4	-4,7
davon												
zwei- und drei- und schweren vierrädigen Kraftfahrzeugen	500	13	547	8	-8,6	X	4 911	86	4 925	82	-0,3	4,9
innerorts	255	9	249	2	2,4	X	2 332	46	2 317	42	0,6	9,5
außerorts	245	4	298	6	-17,8	X	2 579	40	2 608	40	-1,1	-
drei- und schweren vierrädigen Kfz	7	1	7	1	-	-	82	5	84	4	-2,4	X
innerorts	3	1	2	-	X	X	44	4	39	1	12,8	X
außerorts	4	-	5	1	X	X	38	1	45	3	-15,6	X
Personenkraftwagen	4 157	846	4 572	920	-9,1	-8,0	40 957	8 838	41 171	8 892	-0,5	-0,6
innerorts	2 445	454	2 647	516	-7,6	-12,0	23 310	4 535	23 752	4 546	-1,9	-0,2
außerorts	1 712	392	1 925	404	-11,1	-3,0	17 647	4 303	17 419	4 346	1,3	-1,0
darunter												
18 bis u. 25 Jahre	650	164	722	178	-10,0	-7,9	6 476	1 651	6 760	1 673	-4,2	-1,3
innerorts	327	78	335	102	-2,4	-23,5	3 243	813	3 373	846	-3,9	-3,9
außerorts	323	86	387	76	-16,5	13,2	3 233	838	3 387	827	-4,5	1,3
Wohnmobilen	9	2	10	2	X	-	126	30	111	22	13,5	36,4
innerorts	4	1	5	2	X	X	43	8	44	9	-2,3	X
außerorts	5	1	5	-	-	X	83	22	67	13	23,9	69,2
Bussen	62	4	61	4	1,6	-	603	48	674	58	-10,5	-17,2
innerorts	49	3	48	2	2,1	X	502	29	555	35	-9,5	-17,1
außerorts	13	1	13	2	-	X	101	19	119	23	-15,1	-17,4
Güterkraftfahrzeugen	245	66	362	80	-32,3	-17,5	2 916	785	3 143	834	-7,2	-5,9
innerorts	97	28	131	21	-26,0	33,3	1 042	200	1 148	231	-9,2	-13,4
außerorts	148	38	231	59	-35,9	-35,6	1 874	585	1 995	603	-6,1	-3,0
darunter												
Liefer- und Lastkraftwagen mit zul. Gesamtgewicht bis einschl. 3 500 kg ²⁾	92	29	108	26	-14,8	11,5	990	216	1 070	252	-7,5	-14,3
innerorts	46	19	52	10	-11,5	90,0	472	88	515	116	-8,3	-24,1
außerorts	46	10	56	16	-17,9	-37,5	518	128	555	136	-6,7	-5,9
Liefer- und Lastkraftwagen mit zul. Gesamtgewicht über 3 500 kg ²⁾	87	15	116	24	-25,0	-37,5	906	242	998	248	-9,2	-2,4
innerorts	37	5	45	3	-17,8	X	367	82	411	69	-10,7	18,8
außerorts	50	10	71	21	-29,6	-52,4	539	160	587	179	-8,2	-10,6
Sattelzugmaschinen	63	22	126	28	-50,0	-21,4	921	314	973	309	-5,3	1,6
innerorts	13	4	32	8	-59,4	X	167	26	187	37	-10,7	-29,7
außerorts	50	18	94	20	-46,8	-10,0	754	288	786	272	-4,1	5,9
Landwirtschaftlichen Zugmaschinen	37	4	43	6	-14,0	X	378	63	387	58	-2,3	8,6
innerorts	13	-	10	2	30,0	X	157	24	132	22	18,9	9,1
außerorts	24	4	33	4	-27,3	-	221	39	255	36	-13,3	8,3
übrigen Kraftfahrzeugen	23	-	19	2	21,1	X	197	19	198	31	-0,5	-38,7
innerorts	15	-	14	-	7,1	-	126	11	132	18	-4,5	-38,9
außerorts	8	-	5	2	X	X	71	8	66	13	7,6	X
Kraftfahrzeugen zusammen	5 346	937	5 934	1 029	-9,9	-8,9	52 918	9 909	53 528	10 023	-1,1	-1,1
innerorts	3 156	497	3 374	550	-6,6	-9,6	29 936	4 885	30 574	4 939	-2,1	-1,1
außerorts	2 190	440	2 555	479	-14,3	-8,1	22 982	5 024	22 954	5 084	0,1	-1,2
darunter flüchtig	205	76	252	64	-18,7	18,8	2 120	711	2 177	718	-2,6	-1,0
innerorts	153	44	178	33	-14,0	33,3	1 540	331	1 559	355	-1,2	-6,8
außerorts	52	32	74	31	-29,7	3,2	580	380	618	363	-6,1	4,7

¹⁾ Schwerwiegender Unfall mit Sachschaden (im engeren Sinne). - ²⁾ Ohne Lastkraftwagen mit Tankauflage.

Noch: 6. An Straßenverkehrsunfällen beteiligte Fahrzeugführer und Fußgänger in Bayern

Art der Verkehrsbeteiligung Ortslage	Unfälle mit														
	Personen-	schwerw. Sach-	Personen-	schwerw. Sach-	Per-	schwerw. Sach-	Personen-	schwerw. Sach-	Personen-	schwerw. Sach-	Personen-	schwerw. Sach-			
	schaden	schaden ¹⁾	schaden	schaden ¹⁾	sonen-	schaden	schaden	schaden ¹⁾	schaden	schaden ¹⁾	schaden	schaden			
	Oktober 2023		Oktober 2022		Zu- bzw. Abnahme (-)		Januar - Oktober 2023		Januar - Oktober 2022		Zu- bzw. Abnahme (-)				
Anzahl				%				Anzahl				%			
Fahrer von															
Fahrrädern	1 624	1	1 764	1	-7,9	-	17 732	13	18 037	30	-1,7	-56,7			
innerorts	1 417	1	1 503	1	-5,7	-	15 082	11	15 357	28	-1,8	-60,7			
außerorts	207	-	261	-	-20,7	-	2 650	2	2 680	2	-1,1	-			
und zwar															
Pedelecs	352	-	370	-	-4,9	-	4 064	2	3 822	2	6,3	-			
innerorts	281	-	284	-	-1,1	-	3 150	2	2 975	2	5,9	-			
außerorts	71	-	86	-	-17,4	-	914	-	847	-	7,9	-			
unter 15 Jahren	157	-	162	-	-3,1	-	1 527	-	1 543	1	-1,0	X			
innerorts	153	-	149	-	2,7	-	1 388	-	1 412	1	-1,7	X			
außerorts	4	-	13	-	X	-	139	-	131	-	6,1	-			
anderen Fahrzeugen	58	15	46	17	26,1	-11,8	501	164	474	167	5,7	-1,8			
innerorts	43	10	33	9	30,3	X	382	90	345	92	10,7	-2,2			
außerorts	15	5	13	8	15,4	X	119	74	129	75	-7,8	-1,3			
Fußgänger	324	1	374	2	-13,4	X	3 231	10	3 241	18	-0,3	-44,4			
innerorts	299	1	346	1	-13,6	-	3 036	9	3 035	11	0,0	X			
außerorts	25	-	28	1	-10,7	X	195	1	206	7	-5,3	X			
und zwar															
Fußgänger mit Sport- oder Spielgeräten	9	-	18	-	X	-	117	-	155	-	-24,5	-			
innerorts	9	-	18	-	X	-	114	-	147	-	-22,4	-			
außerorts	-	-	-	-	-	-	3	-	8	-	X	-			
unter 15 Jahren	66	-	71	-	-7,0	-	598	1	659	1	-9,3	-			
innerorts	65	-	67	-	-3,0	-	582	1	631	-	-7,8	X			
außerorts	1	-	4	-	X	-	16	-	28	1	-42,9	X			
65 Jahre und mehr	73	-	89	-	-18,0	-	698	-	744	-	-6,2	-			
innerorts	70	-	83	-	-15,7	-	673	-	709	-	-5,1	-			
außerorts	3	-	6	-	X	-	25	-	35	-	-28,6	-			
Andere Personen	19	1	33	1	-42,4	-	209	11	276	9	-24,3	X			
innerorts	14	1	29	-	-51,7	X	153	8	225	5	-32,0	X			
außerorts	5	-	4	1	X	X	56	3	51	4	9,8	X			
Insgesamt	7 371	955	8 151	1 050	-9,6	-9,0	74 591	10 107	75 556	10 247	-1,3	-1,4			
innerorts	4 929	510	5 290	561	-6,8	-9,1	48 589	5 003	49 536	5 075	-1,9	-1,4			
außerorts	2 442	445	2 861	489	-14,6	-9,0	26 002	5 104	26 020	5 172	-0,1	-1,3			
darunter:															
unter 15 Jahren	236	-	240	-	-1,7	-	2 243	4	2 290	4	-2,1	-			
innerorts	231	-	222	-	4,1	-	2 077	4	2 125	3	-2,3	X			
außerorts	5	-	18	-	X	-	166	-	165	1	0,6	X			
65 Jahre und mehr	1 212	125	1 332	139	-9,0	-10,1	11 929	1 246	11 873	1 275	0,5	-2,3			
innerorts	845	73	932	81	-9,3	-9,9	8 415	728	8 592	732	-2,1	-0,5			
außerorts	367	52	400	58	-8,3	-10,3	3 514	518	3 281	543	7,1	-4,6			

¹⁾ Schwerwiegender Unfall mit Sachschaden (im engeren Sinne).

7. Straßenverkehrsunfälle und Verunglückte in Bayern im Oktober 2023 nach Tagen

Tagesdatum Ortslage	Unfälle mit Personen- schaden	davon mit			Verunglückte			Unfälle mit schwer- wiegendem Sachschaden ¹⁾	Unfälle mit Personen- und schwer- wiegendem Sachschaden ¹⁾
		Getöteten	Schwer- verletzten	Leicht- verletzten	Getötete	Schwer- verletzte	Leicht- verletzte		
Innerorts									
1. Sonntag	104	-	19	85	-	19	98	8	112
2. Montag	142	1	22	119	1	23	134	7	149
3. Dienstag	89	-	11	78	-	12	92	7	96
4. Mittwoch	125	-	16	109	-	16	123	9	134
5. Donnerstag	92	-	9	83	-	9	94	8	100
6. Freitag	102	-	13	89	-	13	111	4	106
7. Samstag	71	-	13	58	-	15	71	9	80
8. Sonntag	47	1	7	39	1	7	43	3	50
9. Montag	102	1	7	94	1	7	100	16	118
10. Dienstag	110	-	10	100	-	10	113	2	112
11. Mittwoch	124	2	17	105	2	18	120	6	130
12. Donnerstag	100	-	14	86	-	14	102	6	106
13. Freitag	138	2	21	115	2	22	128	8	146
14. Samstag	76	1	9	66	1	9	78	6	82
15. Sonntag	36	-	6	30	-	6	42	10	46
16. Montag	101	2	9	90	3	9	111	10	111
17. Dienstag	81	-	12	69	-	12	77	4	85
18. Mittwoch	69	-	7	62	-	7	67	10	79
19. Donnerstag	86	-	4	82	-	4	104	9	95
20. Freitag	80	1	11	68	1	15	80	17	97
21. Samstag	73	1	5	67	1	5	81	9	82
22. Sonntag	52	-	7	45	-	7	54	7	59
23. Montag	79	-	10	69	-	13	77	7	86
24. Dienstag	103	-	8	95	-	8	115	19	122
25. Mittwoch	105	1	10	94	1	12	116	18	123
26. Donnerstag	85	1	12	72	1	12	84	5	90
27. Freitag	83	-	7	76	-	10	83	13	96
28. Samstag	69	1	5	63	1	5	77	12	81
29. Sonntag	39	-	7	32	-	7	40	8	47
30. Montag	90	-	5	85	-	5	103	6	96
31. Dienstag	67	-	6	61	-	6	77	8	75
Zusammen	2 720	15	319	2 386	16	337	2 795	271	2 991
Außerorts, einschließlich Autobahn									
1. Sonntag	65	1	23	41	1	23	58	6	71
2. Montag	53	-	12	41	-	13	57	11	64
3. Dienstag	71	3	24	44	3	25	64	16	87
4. Mittwoch	31	-	6	25	-	6	33	11	42
5. Donnerstag	37	2	8	27	2	9	34	3	40
6. Freitag	57	1	19	37	1	21	51	6	63
7. Samstag	43	1	11	31	1	14	56	8	51
8. Sonntag	41	1	13	27	1	14	47	-	41
9. Montag	53	4	12	37	5	17	56	6	59
10. Dienstag	47	-	10	37	-	11	59	5	52
11. Mittwoch	45	-	13	32	-	13	41	4	49
12. Donnerstag	41	1	7	33	1	8	38	10	51
13. Freitag	72	1	13	58	1	21	71	9	81
14. Samstag	45	-	11	34	-	12	68	11	56
15. Sonntag	31	1	3	27	1	5	44	12	43
16. Montag	47	-	9	38	-	10	50	12	59
17. Dienstag	37	1	7	29	1	8	42	7	44
18. Mittwoch	23	-	2	21	-	2	28	6	29
19. Donnerstag	50	-	13	37	-	13	60	14	64
20. Freitag	49	-	9	40	-	9	56	9	58
21. Samstag	42	-	8	34	-	9	49	4	46
22. Sonntag	32	-	10	22	-	14	35	6	38
23. Montag	43	1	10	32	1	11	42	8	51
24. Dienstag	40	-	5	35	-	7	51	15	55
25. Mittwoch	53	1	8	44	1	8	71	16	69
26. Donnerstag	54	2	8	44	2	8	73	15	69
27. Freitag	52	1	4	47	1	5	83	13	65
28. Samstag	32	-	9	23	-	12	45	6	38
29. Sonntag	37	2	9	26	2	10	44	11	48
30. Montag	27	-	5	22	-	6	30	4	31
31. Dienstag	37	1	6	30	1	7	45	9	46
Zusammen	1 387	25	307	1 055	26	351	1 581	273	1 660

¹⁾ Schwerwiegender Unfall mit Sachschaden (im engeren Sinne).

Noch: 7. Straßenverkehrsunfälle und Verunglückte in Bayern im Oktober 2023 nach Tagen

Tagesdatum Ortslage	Unfälle mit Personen- schaden	davon mit			Verunglückte			Unfälle mit schwer- wiegendem Sachschaden ¹⁾	Unfälle mit Personen- und schwer- wiegendem Sachschaden ¹⁾
		Getöteten	Schwer- verletzten	Leicht- verletzten	Getötete	Schwer- verletzte	Leicht- verletzte		
Innerorts und außerorts zusammen									
1. Sonntag	169	1	42	126	1	42	156	14	183
2. Montag	195	1	34	160	1	36	191	18	213
3. Dienstag	160	3	35	122	3	37	156	23	183
4. Mittwoch	156	-	22	134	-	22	156	20	176
5. Donnerstag	129	2	17	110	2	18	128	11	140
6. Freitag	159	1	32	126	1	34	162	10	169
7. Samstag	114	1	24	89	1	29	127	17	131
8. Sonntag	88	2	20	66	2	21	90	3	91
9. Montag	155	5	19	131	6	24	156	22	177
10. Dienstag	157	-	20	137	-	21	172	7	164
11. Mittwoch	169	2	30	137	2	31	161	10	179
12. Donnerstag	141	1	21	119	1	22	140	16	157
13. Freitag	210	3	34	173	3	43	199	17	227
14. Samstag	121	1	20	100	1	21	146	17	138
15. Sonntag	67	1	9	57	1	11	86	22	89
16. Montag	148	2	18	128	3	19	161	22	170
17. Dienstag	118	1	19	98	1	20	119	11	129
18. Mittwoch	92	-	9	83	-	9	95	16	108
19. Donnerstag	136	-	17	119	-	17	164	23	159
20. Freitag	129	1	20	108	1	24	136	26	155
21. Samstag	115	1	13	101	1	14	130	13	128
22. Sonntag	84	-	17	67	-	21	89	13	97
23. Montag	122	1	20	101	1	24	119	15	137
24. Dienstag	143	-	13	130	-	15	166	34	177
25. Mittwoch	158	2	18	138	2	20	187	34	192
26. Donnerstag	139	3	20	116	3	20	157	20	159
27. Freitag	135	1	11	123	1	15	166	26	161
28. Samstag	101	1	14	86	1	17	122	18	119
29. Sonntag	76	2	16	58	2	17	84	19	95
30. Montag	117	-	10	107	-	11	133	10	127
31. Dienstag	104	1	12	91	1	13	122	17	121
Insgesamt	4 107	40	626	3 441	42	688	4 376	544	4 651
darunter auf Autobahnen									
1. Sonntag	6	-	-	6	-	-	10	2	8
2. Montag	7	-	1	6	-	2	7	7	14
3. Dienstag	7	-	2	5	-	3	10	7	14
4. Mittwoch	3	-	1	2	-	1	4	3	6
5. Donnerstag	10	1	3	6	1	3	8	1	11
6. Freitag	9	-	2	7	-	2	9	2	11
7. Samstag	8	-	1	7	-	1	17	3	11
8. Sonntag	3	-	-	3	-	-	3	-	3
9. Montag	3	-	-	3	-	-	3	2	5
10. Dienstag	9	-	-	9	-	-	12	3	12
11. Mittwoch	5	-	1	4	-	1	4	2	7
12. Donnerstag	7	-	1	6	-	1	6	7	14
13. Freitag	12	-	1	11	-	1	15	2	14
14. Samstag	14	-	2	12	-	2	24	6	20
15. Sonntag	15	1	-	14	1	1	25	8	23
16. Montag	10	-	2	8	-	3	11	3	13
17. Dienstag	7	-	1	6	-	2	9	1	8
18. Mittwoch	6	-	-	6	-	-	7	3	9
19. Donnerstag	11	-	3	8	-	3	13	5	16
20. Freitag	6	-	1	5	-	1	5	3	9
21. Samstag	4	-	-	4	-	-	8	1	5
22. Sonntag	2	-	-	2	-	-	3	4	6
23. Montag	14	-	3	11	-	3	13	4	18
24. Dienstag	5	-	-	5	-	-	5	5	10
25. Mittwoch	8	1	1	6	1	1	13	8	16
26. Donnerstag	14	-	1	13	-	1	20	4	18
27. Freitag	14	-	1	13	-	1	22	4	18
28. Samstag	9	-	2	7	-	2	16	1	10
29. Sonntag	6	-	3	3	-	4	9	5	11
30. Montag	6	-	2	4	-	2	5	1	7
31. Dienstag	3	-	1	2	-	1	2	3	6
Zusammen	243	3	36	204	3	42	318	110	353

¹⁾ Schwerwiegender Unfall mit Sachschaden (im engeren Sinne).

8. Getötete und Verletzte im Straßenverkehr in

Im Alter von ... bis unter ... Jahren Geschlecht	Getötete						Schwerverletzte					
	Oktober		Zu- bzw. Abnah- me (-)	Januar - Oktober		Zu- bzw. Abnah- me (-)	Oktober		Zu- bzw. Abnah- me (-)	Januar - Oktober		Zu- bzw. Abnah- me (-)
	2023	2022		2023	2022		2023	2022		2023	2022	
	Anzahl		%	Anzahl		%	Anzahl		%	Anzahl		%
unter 15	1	1	-	4	4	-	23	27	-14,8	391	375	4,3
männlich	-	-	-	2	2	-	15	14	7,1	267	215	24,2
weiblich	1	1	-	2	2	-	8	13	X	124	160	-22,5
15 - 18	2	2	-	11	11	-	41	51	-19,6	426	454	-6,2
männlich	1	2	X	6	5	X	31	37	-16,2	283	322	-12,1
weiblich	1	-	X	5	6	X	10	14	-28,6	143	132	8,3
18 - 21	2	3	X	22	17	29,4	38	54	-29,6	430	486	-11,5
männlich	2	2	-	20	15	33,3	23	40	-42,5	281	327	-14,1
weiblich	-	1	X	2	2	-	15	14	7,1	149	158	-5,7
21 - 25	2	3	X	23	31	-25,8	38	61	-37,7	462	531	-13,0
männlich	2	3	X	18	24	-25,0	19	47	-59,6	304	364	-16,5
weiblich	-	-	-	5	7	X	19	14	35,7	158	167	-5,4
25 - 30	3	5	X	24	28	-14,3	43	56	-23,2	501	532	-5,8
männlich	2	5	X	20	22	-9,1	22	38	-42,1	337	358	-5,9
weiblich	1	-	X	4	6	X	21	18	16,7	164	174	-5,7
30 - 35	2	2	-	20	19	5,3	41	53	-22,6	411	506	-18,8
männlich	2	2	-	17	16	6,3	29	36	-19,4	282	347	-18,7
weiblich	-	-	-	3	3	-	12	17	-29,4	129	159	-18,9
35 - 40	-	3	X	14	25	-44,0	31	44	-29,5	396	430	-7,9
männlich	-	2	X	12	20	-40,0	22	34	-35,3	267	297	-10,1
weiblich	-	1	X	2	5	X	9	10	X	129	133	-3,0
40 - 45	2	2	-	14	18	-22,2	39	48	-18,8	409	451	-9,3
männlich	1	1	-	12	14	-14,3	24	37	-35,1	270	313	-13,7
weiblich	1	1	-	2	4	X	15	11	36,4	139	138	0,7
45 - 50	1	6	X	13	28	-53,6	49	47	4,3	455	510	-10,8
männlich	-	6	X	8	26	X	28	31	-9,7	297	343	-13,4
weiblich	1	-	X	5	2	X	21	16	31,3	158	167	-5,4
50 - 55	1	3	X	21	35	-40,0	52	63	-17,5	631	734	-14,0
männlich	1	2	X	18	33	-45,5	36	45	-20,0	401	467	-14,1
weiblich	-	1	X	3	2	X	16	18	-11,1	230	267	-13,9
55 - 60	4	4	-	36	47	-23,4	55	86	-36,0	826	849	-2,7
männlich	1	3	X	24	38	-36,8	39	59	-33,9	514	547	-6,0
weiblich	3	1	X	12	9	X	16	27	-40,7	312	302	3,3
60 - 65	4	2	X	40	29	37,9	71	62	14,5	720	804	-10,4
männlich	3	2	X	30	26	15,4	44	41	7,3	457	501	-8,8
weiblich	1	-	X	10	3	X	27	21	28,6	263	303	-13,2
65 - 70	2	2	-	29	30	-3,3	42	59	-28,8	546	618	-11,7
männlich	2	2	-	21	20	5,0	29	37	-21,6	320	342	-6,4
weiblich	-	-	-	8	10	X	13	22	-40,9	226	276	-18,1
70 - 75	-	5	X	26	28	-7,1	41	47	-12,8	455	446	2,0
männlich	-	4	X	18	20	-10,0	21	26	-19,2	260	249	4,4
weiblich	-	1	X	8	8	-	20	21	-4,8	195	197	-1,0
75 und mehr	16	9	X	120	101	18,8	84	122	-31,1	951	1 056	-9,9
männlich	10	6	X	75	61	23,0	47	65	-27,7	523	596	-12,2
weiblich	6	3	X	45	40	12,5	37	57	-35,1	428	460	-7,0
Zusammen	42	52	-19,2	417	451	-7,5	688	880	-21,8	8 010	8 782	-8,8
männlich	27	42	-35,7	301	342	-12,0	429	587	-26,9	5 063	5 588	-9,4
weiblich	15	10	50,0	116	109	6,4	259	293	-11,6	2 947	3 193	-7,7
Ohne Angabe	-	-	-	-	-	-	-	-	-	-	-	-
Insgesamt	42	52	-19,2	417	451	-7,5	688	880	-21,8	8 010	8 782	-8,8

¹⁾ Summenzeilen einschl. Geschlecht 'divers'.

Bayern nach Altersgruppen und Geschlecht¹⁾

Leichtverletzte						Verunglückte insgesamt						Im Alter von ... bis unter ... Jahren Geschlecht
Oktober		Zu- bzw. Abnah- me (-)	Januar - Oktober		Zu- bzw. Abnah- me (-)	Oktober		Zu- bzw. Abnah- me (-)	Januar - Oktober		Zu- bzw. Abnah- me (-)	
2023	2022		2023	2022		2023	2022		2023	2022		
Anzahl	%	Anzahl	%	Anzahl	%	Anzahl	%	Anzahl	%			
319	295	8,1	3 085	2 998	2,9	343	323	6,2	3 480	3 377	3,1 unter 15
209	181	15,5	1 839	1 830	0,5	224	195	14,9	2 108	2 047	3,0 männlich
110	114	-3,5	1 246	1 168	6,7	119	128	-7,0	1 372	1 330	3,2 weiblich
272	323	-15,8	2 334	2 400	-2,8	315	376	-16,2	2 771	2 865	-3,3 15 - 18
171	224	-23,7	1 486	1 552	-4,3	203	263	-22,8	1 775	1 879	-5,5 männlich
101	99	2,0	847	847	-	112	113	-0,9	995	985	1,0 weiblich
319	379	-15,8	3 176	3 290	-3,5	359	436	-17,7	3 628	3 793	-4,4 18 - 21
172	229	-24,9	1 847	1 871	-1,3	197	271	-27,3	2 148	2 213	-2,9 männlich
147	149	-1,3	1 329	1 418	-6,3	162	164	-1,2	1 480	1 578	-6,2 weiblich
341	375	-9,1	3 577	3 599	-0,6	381	439	-13,2	4 062	4 161	-2,4 21 - 25
206	223	-7,6	2 059	2 073	-0,7	227	273	-16,8	2 381	2 461	-3,3 männlich
135	152	-11,2	1 516	1 525	-0,6	154	166	-7,2	1 679	1 699	-1,2 weiblich
363	363	-	3 891	3 944	-1,3	409	424	-3,5	4 416	4 504	-2,0 25 - 30
209	224	-6,7	2 221	2 257	-1,6	233	267	-12,7	2 578	2 637	-2,2 männlich
154	139	10,8	1 670	1 687	-1,0	176	157	12,1	1 838	1 867	-1,6 weiblich
337	377	-10,6	3 608	3 639	-0,9	380	432	-12,0	4 039	4 164	-3,0 30 - 35
175	198	-11,6	2 049	2 108	-2,8	206	236	-12,7	2 348	2 471	-5,0 männlich
162	179	-9,5	1 559	1 531	1,8	174	196	-11,2	1 691	1 693	-0,1 weiblich
312	329	-5,2	3 250	2 966	9,6	343	376	-8,8	3 660	3 421	7,0 35 - 40
178	196	-9,2	1 834	1 668	10,0	200	232	-13,8	2 113	1 985	6,4 männlich
134	132	1,5	1 416	1 297	9,2	143	143	-	1 547	1 435	7,8 weiblich
278	300	-7,3	2 996	2 900	3,3	319	350	-8,9	3 419	3 369	1,5 40 - 45
155	164	-5,5	1 665	1 567	6,3	180	202	-10,9	1 947	1 894	2,8 männlich
123	136	-9,6	1 331	1 333	-0,2	139	148	-6,1	1 472	1 475	-0,2 weiblich
255	317	-19,6	2 642	2 730	-3,2	305	370	-17,6	3 110	3 268	-4,8 45 - 50
137	180	-23,9	1 433	1 523	-5,9	165	217	-24,0	1 738	1 892	-8,1 männlich
118	137	-13,9	1 208	1 207	0,1	140	153	-8,5	1 371	1 376	-0,4 weiblich
301	295	2,0	3 101	3 364	-7,8	354	361	-1,9	3 753	4 133	-9,2 50 - 55
176	158	11,4	1 712	1 868	-8,4	213	205	3,9	2 131	2 368	-10,0 männlich
125	137	-8,8	1 389	1 496	-7,2	141	156	-9,6	1 622	1 765	-8,1 weiblich
322	339	-5,0	3 693	3 606	2,4	381	429	-11,2	4 555	4 502	1,2 55 - 60
176	182	-3,3	2 028	1 967	3,1	216	244	-11,5	2 566	2 552	0,5 männlich
146	157	-7,0	1 665	1 639	1,6	165	185	-10,8	1 989	1 950	2,0 weiblich
287	284	1,1	2 998	2 873	4,4	362	348	4,0	3 758	3 706	1,4 60 - 65
165	161	2,5	1 731	1 617	7,1	212	204	3,9	2 218	2 144	3,5 männlich
122	123	-0,8	1 266	1 256	0,8	150	144	4,2	1 539	1 562	-1,5 weiblich
197	215	-8,4	1 996	1 868	6,9	241	276	-12,7	2 571	2 516	2,2 65 - 70
117	123	-4,9	1 111	1 051	5,7	148	162	-8,6	1 452	1 413	2,8 männlich
80	92	-13,0	884	817	8,2	93	114	-18,4	1 118	1 103	1,4 weiblich
153	156	-1,9	1 560	1 450	7,6	194	208	-6,7	2 041	1 924	6,1 70 - 75
87	83	4,8	855	807	5,9	108	113	-4,4	1 133	1 076	5,3 männlich
66	73	-9,6	705	643	9,6	86	95	-9,5	908	848	7,1 weiblich
316	352	-10,2	2 910	2 974	-2,2	416	483	-13,9	3 981	4 131	-3,6 75 und mehr
178	188	-5,3	1 631	1 689	-3,4	235	259	-9,3	2 229	2 346	-5,0 männlich
138	164	-15,9	1 279	1 285	-0,5	181	224	-19,2	1 752	1 785	-1,8 weiblich
4 372	4 699	-7,0	44 817	44 601	0,5	5 102	5 631	-9,4	53 244	53 834	-1,1 Zusammen
2 511	2 714	-7,5	25 501	25 448	0,2	2 967	3 343	-11,2	30 865	31 378	-1,6 männlich
1 861	1 983	-6,2	19 310	19 149	0,8	2 135	2 286	-6,6	22 373	22 451	-0,3 weiblich
4	5	X	47	43	9,3	4	5	X	47	43	9,3 Ohne Angabe
4 376	4 704	-7,0	44 864	44 644	0,5	5 106	5 636	-9,4	53 291	53 877	-1,1	Insgesamt

9. Straßenverkehrsunfälle und Verunglückte in Bayern nach Unfalltypen

Unfalltyp Ortslage	2023			2022			Zu- bzw. Abnahme (-)					
	Unfälle mit Personen- schaden	Verunglückte			Unfälle mit Personen- schaden	Verunglückte			Unfälle mit Personen- schaden	Getötete	Schwer- verletzte	Leicht- verletzte
		Getötete	Schwer- verletzte	Leicht- verletzte		Getötete	Schwer- verletzte	Leicht- verletzte				
Anzahl								%				

Oktober

Fahrunfall	954	15	234	852	1 155	23	284	1 015	-17,4	-34,8	-17,6	-16,1
innerorts	515	4	110	452	635	8	124	548	-18,9	X	-11,3	-17,5
außerorts	439	11	124	400	520	15	160	467	-15,6	-26,7	-22,5	-14,3
Abbiege-Unfall	481	1	79	526	521	2	95	572	-7,7	X	-16,8	-8,0
innerorts	360	-	41	374	395	1	46	402	-8,9	X	-10,9	-7,0
außerorts	121	1	38	152	126	1	49	170	-4,0	-	-22,4	-10,6
Einbiegen/Kreuzenunfall	844	5	111	964	894	5	144	957	-5,6	-	-22,9	0,7
innerorts	652	3	60	706	665	3	78	696	-2,0	-	-23,1	1,4
außerorts	192	2	51	258	229	2	66	261	-16,2	-	-22,7	-1,1
Überschreitenunfall	142	3	25	134	135	1	33	122	5,2	X	-24,2	9,8
innerorts	138	3	23	132	124	-	25	117	11,3	X	-8,0	12,8
außerorts	4	-	2	2	11	1	8	5	X	X	X	X
Unfall durch ruhenden												
Verkehr	71	-	6	67	83	-	6	89	-14,5	-	-	-24,7
innerorts	70	-	6	66	80	-	5	87	-12,5	-	X	-24,1
außerorts	1	-	-	1	3	-	1	2	X	-	X	X
Unfall im Längsverkehr	930	12	127	1 184	1 041	15	189	1 324	-10,7	-20,0	-32,8	-10,6
innerorts	489	2	29	597	518	1	48	614	-5,6	X	-39,6	-2,8
außerorts	441	10	98	587	523	14	141	710	-15,7	-28,6	-30,5	-17,3
Sonstiger Unfall	685	6	106	649	689	6	129	625	-0,6	-	-17,8	3,8
innerorts	496	4	68	468	506	3	79	476	-2,0	X	-13,9	-1,7
außerorts	189	2	38	181	183	3	50	149	3,3	X	-24,0	21,5
Insgesamt	4 107	42	688	4 376	4 518	52	880	4 704	-9,1	-19,2	-21,8	-7,0
innerorts	2 720	16	337	2 795	2 923	16	405	2 940	-6,9	-	-16,8	-4,9
außerorts	1 387	26	351	1 581	1 595	36	475	1 764	-13,0	-27,8	-26,1	-10,4

Januar - Oktober

Fahrunfall	10 986	131	2 714	9 611	11 734	181	3 153	10 139	-6,4	-27,6	-13,9	-5,2
innerorts	6 141	30	1 253	5 267	6 655	39	1 410	5 618	-7,7	-23,1	-11,1	-6,2
außerorts	4 845	101	1 461	4 344	5 079	142	1 743	4 521	-4,6	-28,9	-16,2	-3,9
Abbiege-Unfall	4 212	26	672	4 867	4 260	24	748	4 834	-1,1	8,3	-10,2	0,7
innerorts	3 130	8	344	3 380	3 213	5	414	3 358	-2,6	X	-16,9	0,7
außerorts	1 082	18	328	1 487	1 047	19	334	1 476	3,3	-5,3	-1,8	0,7
Einbiegen/Kreuzenunfall	8 322	65	1 281	9 622	8 205	64	1 344	9 244	1,4	1,6	-4,7	4,1
innerorts	6 192	21	708	6 818	6 138	25	739	6 648	0,9	-16,0	-4,2	2,6
außerorts	2 130	44	573	2 804	2 067	39	605	2 596	3,0	12,8	-5,3	8,0
Überschreitenunfall	1 225	22	284	1 079	1 175	23	296	1 001	4,3	-4,3	-4,1	7,8
innerorts	1 185	17	267	1 047	1 118	14	272	969	6,0	21,4	-1,8	8,0
außerorts	40	5	17	32	57	9	24	32	-29,8	X	-29,2	-
Unfall durch ruhenden												
Verkehr	714	-	92	684	751	2	87	725	-4,9	X	5,7	-5,7
innerorts	669	-	75	638	705	-	75	684	-5,1	-	-	-6,7
außerorts	45	-	17	46	46	2	12	41	-2,2	X	41,7	12,2
Unfall im Längsverkehr	9 557	113	1 557	12 420	9 653	109	1 730	12 263	-1,0	3,7	-10,0	1,3
innerorts	4 840	8	456	5 937	4 950	12	534	5 891	-2,2	X	-14,6	0,8
außerorts	4 717	105	1 101	6 483	4 703	97	1 196	6 372	0,3	8,2	-7,9	1,7
Sonstiger Unfall	7 203	60	1 410	6 581	7 153	48	1 424	6 438	0,7	25,0	-1,0	2,2
innerorts	5 347	23	890	4 895	5 356	21	921	4 804	-0,2	9,5	-3,4	1,9
außerorts	1 856	37	520	1 686	1 797	27	503	1 634	3,3	37,0	3,4	3,2
Insgesamt	42 219	417	8 010	44 864	42 931	451	8 782	44 644	-1,7	-7,5	-8,8	0,5
innerorts	27 504	107	3 993	27 982	28 135	116	4 365	27 972	-2,2	-7,8	-8,5	0,0
außerorts	14 715	310	4 017	16 882	14 796	335	4 417	16 672	-0,5	-7,5	-9,1	1,3

Aktuelle
Veröffentlichungen
unter
q.bayern.de/produkte



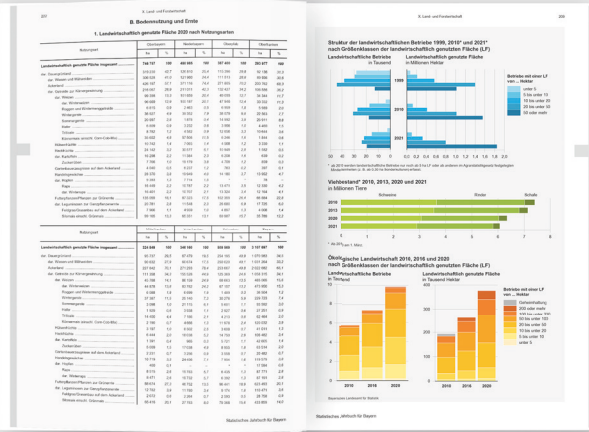
Statistisches Jahrbuch für Bayern

Das **Statistische Jahrbuch** für Bayern ist das Standardwerk der amtlichen Statistik in Bayern seit 1894. Darin zusammengestellt sind jährlich aktuelle Statistikdaten über Land, Leben, Leute, Politik, Wissenschaft und Wirtschaft in Bayern.

Auf über 700 Seiten enthält es die wichtigsten Ergebnisse aller amtlichen

Statistiken – in Form von Tabellen, Graphiken oder Karten – zum Teil mit langjährigen Vergleichsdaten und Zeitreihen.

Ebenso enthalten sind ausgewählte Strukturdaten für Regierungsbezirke, kreisfreie Städte und Landkreise sowie Regionen Bayerns, für Bund und Länder sowie die EU-Mitgliedstaaten.



Die bisherigen Auswirkungen der Corona-Pandemie sind in ausgewählten Sonderstatistiken dargestellt.

Preise
 Buch 39,00 €
 Buch + DVD 46,00 €
 PDF (DVD oder Datei) 12,00 €

Bayern kompakt

Das Kompendium **Bayern kompakt** bietet auf knapp 50 Seiten die wichtigsten bayerischen Strukturdaten aus Wirtschaft, Gesellschaft und Politik in Texten, Tabellen und Graphiken.

Es verweist zudem auf weiterführende Informationsmedien des Bayerischen Landesamts für Statistik.

Heft und Datei kostenlos

Bayerisches Landesamt für Statistik – Vertrieb, Nürnberger Straße 95, 90762 Fürth
 Telefon 0911 98208-6311 | Telefax 0911 98208-96638 | vertrieb@statistik.bayern.de